

# OBKLADOVÝ KAMEŇ

STONE CLADDING



SK



EN



**VASPO**<sup>®</sup>  
STONE

Since 1981





Kameň lánaný tmavošedý / Stone Quarry dark grey





Kameň Omar+ doplnok / Stone Omar+ supplement





Slovenská firma VASPO pôsobí na trhu od roku 1989 a je jednoznačným lídrom vo svojom obore. Hlavným produktom je výroba imitácií prírodného kameňa s nenapodobiteľnou vernosťou pri zachovaní výborných technických vlastností. Vysoká vernosť je dosiahnutá vlastnou technológiou, ktorej vývoj siaha až do roku 1981. Všetky použité materiály, prísady a farbivá sú najvyššej kvality a sú certifikované.

To spolu s kvalitným remeselným spracovaním a dlhoročnou skúsenosťou garantuje nadštandardnú životnosť a úžitkovú hodnotu, čo potvrdzuje množstvo spokojných zákazníkov v mnohých krajinách. Všetky druhy majú osvedčenia o zápise úžitkového vzoru. Firma je majiteľom ochrannej známky s výlučným právom označovať výrobky v Slovenskej a Českej republike a je certifikovaná systémom riadenia kvality ISO 9001:2008.

Hlavným krédom a motiváciou spoločnosti je prinášať zákazníkom cenovo prijateľnú a technicky dokonalejšiu náhradu drahého a nedostatkového prírodného kameňa, ktorý svojim výzorom pripomína odveké spojenie človeka s prírodou.

*History of private Slovak company VASPO goes back to 1981, when begun own technology development and production of VASPO tiles. Today is the company leader in quality and production volume in Slovakia. Our tiles are direct replacement of natural stones, used to decorate exteriors and interiors while keeping excellent technical properties. Components used in production are best quality, which together with longterm craftsmanship of handmade production process, guarantee appearance and quality highly above standard.*

*Company have obtained certificate QMS-quality mana-gement system according to international standard ISO 9001:2008. All products are protected by Industrial Ownership Office of The Slovak and Czech Republic, registered trade mark, commercial and industrial design.*

*The main company motivation is to offer affordable, more sophisticated and easier to install substitute for expensive and insufficient natural stone, which appearance remind agelong connection of men with nature.*



## PREČO OBKLADY VASPO:

- najkvalitnejší obkladový kameň
- 31-ročná tradícia výroby obkladového kameňa
- jednoznačný líder v kvalite a inováciach
- vlastná, jedinečná technológia foriem a výroby obkladu
- neobmedzená životnosť a 30 ročná garancia stálofarebnosti
- mrazuvzdorný, celofarbený betón triedy c25/30
- zdravotne nezávadný materiál
- vysoká presnosť obkladov umožňuje rýchlu a efektívnu inštaláciu
- krátke dodacie lehoty
- ľahká údržba



Na medzinárodnom veľtrhu stavebníctva „WRZESIEŃ 2002“ v Poľsku, získal obklad VASPO® ocenenie Zlatá Prílba.

*On International building fair WRZESIEŃ 2002 in Poland has been VASPO® product awarded by „Golden helmet“*



Od roku 2005 firma VASPO® vyrába v podmienkach systému manažérstva kvality, ktorý je v zhode s normou ISO 9001:2008 a je v súlade s certifikátom BVQI.

*Since 2005 is VASPO certified by BVQI according to Quality Management system standards ISO 9001:2008.*



Na 21. ročníku Medzinárodného veľtrhu stavebníctva CONECO 2000 bol obklad VASPO® pre svoju kvalitu a vlastnosti ocenený Zlatou plakietou.

*On International building fair CONECO 2000 has been VASPO® product awarded by „Golden plaque“*





Skala zvrásnená hnedastý melír / Rock Folded multi light brown





# SKALA / ROCK

Skaly sú najžiadanejším obkladom z celého sortimentu, svojím vzhľadom voľne vrstveného kameňa a farebným prevedením sú ideálne pre exteriérové obklady múrov, stien i stĺpov. V interiéri sú vhodným obkladom pre krby, komíny alebo aj celé steny, ktoré vytvoria neopakovateľnú atmosféru starých kamenných stavieb.

- **Zvrásnená**

Vhodná do exteriéru i interiéru, jednoduchá montáž. Uloženie bez špár.

- **Ohnivá**

Vhodná do exteriéru i interiéru, jednoduchá montáž. Uloženie bez špár. Vzhľad nepravidelne vrstveného kameňa.

- **Inovec**

Imitácia nepravidelne vrstvenej skaly je rovnako vhodná do exteriéru ako aj interiéru.

- **Laugaricio**

Úplne nový, ešte výraznejší vzor. Kombinácia šikmých línii značne obmedzuje viditeľnosť spojov i pri čelnom pohľade. Ideálny aj na menšie plochy. Veľmi jednoduchá a rýchla montáž. Táto melírová imitácia nepravidelne vrstvenej skaly je rovnako vhodná do exteriéru ako aj interiéru.

**Rocks are the most popular of all our products, appearance of of irregularly laid stone create atmosphere of old buildings. Excellent for chimnies, basements or single dominant wall.**

- **Folded**

Very good for exterior as well as for interior use. Appearance of irregularly laid stone. Edge pieces are determined for more natural appearance of tiled corners.

- **Fired**

Very good for exterior as well as for interior use. Appearance of irregularly laid stone. Edge pieces are determined for more natural appearance of tiled corners.

- **Inovec**

Appearance of irregularly laid rock. suitable for exterior as well as for interior use. Each stone is single piece. Instruction for assembly is available in SUPPORT section of our website. For easier assembly, each row in box create one unit, marked with roman number. These units makes endless row. For begining of each row can be used any of these units.

- **Laugaricio**

Brand new, even more expressive pattern. Combination of diagonal lines eliminates visibility of gaps. Due to gentle look, recommended also for smaller areas. Simple and quick assembly. This multicolor imitation of irregularly laid rock is suitable for exterior and interior use.







Skala Laugaricio hnedo-oranžová / *Rock Laugaricio brown-orange*



Skala zvrásnená hnedastý melír / *Rock Folded multi light brown*



Skala Inovec pieskovcová / *Rock Inovec natural sand*



Skala Inovec multicolor / *Rock Inovec multicolor*





Skala ohnivá bledá / Rock Fired light



Skala ohnivá oranžovo-červená / Rock Fired orange red

Skala zvrásnená zelený melír / Rock Folde multi light green



Skala ohnivá oranžovo-červená / Rock Fired orange red





Bridlica Hradná béžovohnedá / Slate Castle beige brown





# BRIDLICA / SLATE

Bridlice sú obľúbené pre svoj široký farebný sortiment od bledých až po tmavé čím ponúkajú možnosť vhodne ich kombinovať s akýmkoľvek odtieňmi interiéru i exteriéru. Kvalita povrchu dokumentuje jedinečnosť technológie imitácie a precíznu výrobu. Bridlice sú vhodné rovnako do exteriéru i interiéru, kde svojím vzhľadom zvýraznia dominantné plochy i celé steny.

## • Lámaná

Vhodná do exteriéru i interiéru, Vzhľad priečne lámaných bridlicových kúskov kladených na seba. Jednoduchá montáž vďaka pravidelnému tvaru jednotlivých obkladov.

## • Štiepaná

Jemný štiepaný vzhľad haklíkového tvaru. Vhodná do exteriéru i interiéru. Uloženie bez špár.

## • Štandard

Vhodná do exteriéru i interiéru štiepaný jemný vzhľad, uloženie bez špár.

## • Hradná

Hradná bridlica vzhľadom pripomína voľne ukladanú lámanú bridlicu, má nepravidelný tvar, ale vďaka systému rovnakých kaziet a inštalácie bez špár, je lepenie jednoduché s veľmi pôsobivým výsledným efektom.

## • Fatima

Bridlica Fatima kombinuje vzhľad priečne lámaných bridlicových kúskov spolu s mohutnejšími kusmi kameňa.

*Slates are popular for its color range, from light to dark it is easy to match with every interior or exterior. Quality of surface appearance proves unique of our technology.*

## • Quarry

*For exterior and interior use, simple and quick assembly without gaps.*

## • Cleft

*Gently splited appearance, for exterior and inerior use. Assembly without gaps.*

## • Standart

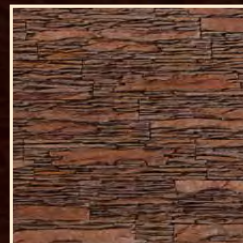
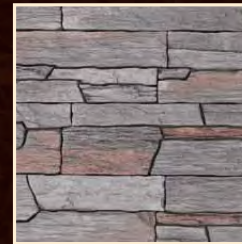
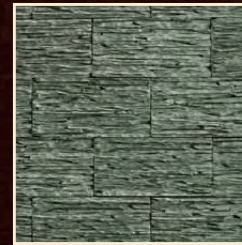
*For exterior and interior use, splited, gentle appearance, assembly without gaps. Horizontally, vertically or chequerwise.*

## • Castle slate

*For exterior and interior use, simple and quick assembly without gaps. Shape of tiles is not square, so final Appearance of irregularly laid stones is even more faithful.*

## • Fatima

*Slate Fatima combines small cleft pieces together with larger stones. Tooth shaped tiles and corner pieces minimize visibility of gaps.*







Bridlica hradná šedá / *Slate Castle grey*



Bridlica hradná bežovohnedá / *Slate Castle beige brown*

Bridlica hradná hnedá / *Slate Castle brown*



Bridlica lámaná zelenošedá / *Slate Quarry green grey*







Bridlica Fatima fialová / *Slate Fatima purple*



Bridlica Fatima zlatá / *Slate Fatima golden*



Bridlica lámaná zelenošedá / *Slate Quarry green grey*



Bridlica lámaná varicolor / *Slate Quarry varicolor*





Bridlica štandard bledošedá / *Slate Standard light grey*



Bridlica štandard zelenošedá / *Slate Standard green grey*

Bridlica štandard varicolor / *Slate Standard varicolor*



Bridlica štandard hnedá / *Slate Standard brown*







Bridlica štandard tmavošedá / *Slate Standard dark grey*



Bridlica hradná šedá / *Slate Castle grey*

Bridlica hradná bežovohnedá / *Slate Castle beige brown*



Bridlica štiepaná tmavošedá / *Slate Cleft dark grey*









# KAMENŤ / STONE

Všetky kamene sú vhodné rovnako do exteriéru aj interiéru, kde svojim vzhľadom zvýraznia dominantné plochy. Aplikujú sa jednoducho vďaka rovnakej veľkosti kaziet a uloženia bez špár.

## • Lámaný

Vhodný do interiéru a exteriéru. K tomuto kameňu sa vyrábajú krajové kusy, ktoré sú určené na dosiahnutie krajšieho a prirodzenejšieho vzhľadu všetkých rohových častí obkladových plôch.

## • MIX

Vzhľad nepravidelného štiepaného a lámaného kameňa s jednoduchou a rýchlou montážou, vhodný do exteriéru i interiéru. Uloženie bez špár.

## • Považan

Štruktúra jemne spojených lámaných kusov tohto kameňa v kombinácii s kamennými odštiepkami dokonale imituje prírodné vrásnenie. Vďaka zubovému spojom jednotlivých obkladačiek vynikne aj na malých plochách.

## • Omar

Kameň Omar má vďaka strednej veľkosti jednotlivých prvkov univerzálne použitie. Melírovaný odtieň a vzhľad bez deliacích rovin zaručujú dokonalú imitáciu prírodného kameňa.

*Quality of technology is the most visible on Stones and Travertine. Appearance of even smallest capillars and gaps makes it unrecognizably from natural stone. All of them are suitable for exteriors as well as for interior. Very good for dominant walls.*

## • Query

For exterior and interior use, bar desk, entrance and living halls, foyers, fire places, archs, terraces, front sides, fences, pillers, cottages and gardens. Assembly without gaps. Area of 1 m2 represents size without gaps. Edge pieces are determined for more natural appearance of tiled corners.

## • MIX

Appearance of irregular broken and split stone with simple and quick assembly, for exterior and interior use. Assembly without gaps.

## • Považan

Very suitable for interior due to gentle appearance of quarry and cleft pieces. This combination together with tooth lock of each tile as well as corner pieces, makes this pattern ideal for even small projects as fireplaces or interior wall design.

## • Omar

Pattern with mid-size stones, suitable for every use. Single stone technology together with multilight colors ensure great appearance. Every stone can be used separately or as well as edge piece.







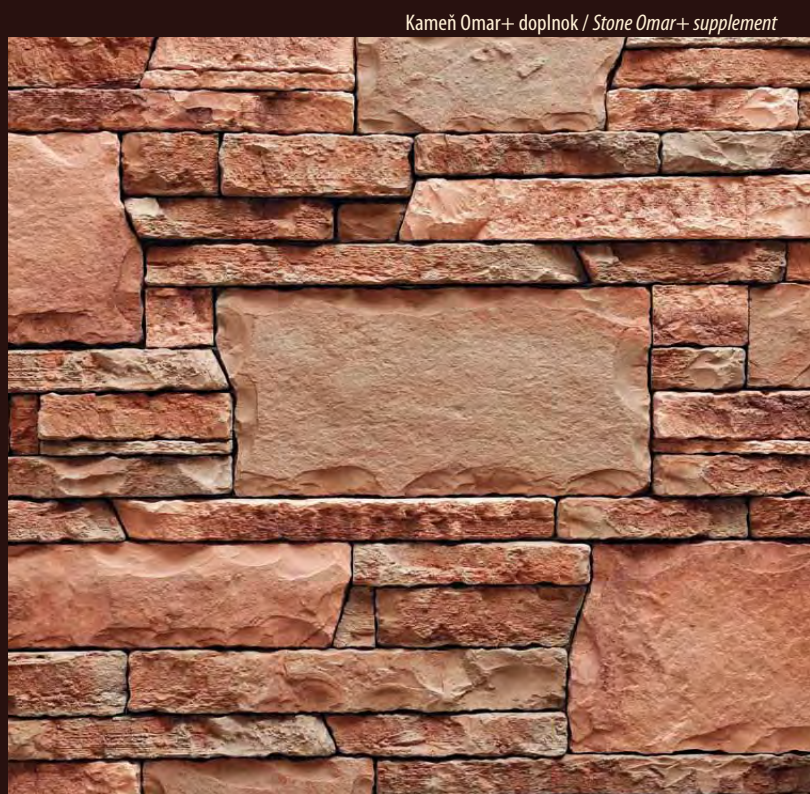
*Kameň MIX bielosivý / Stone MIX white grey*



*Kameň MIX zelenošedý / Stone MIX green grey*



*Kameň MIX béžový / Stone MIX beige*



*Kameň Omar+ doplnok / Stone Omar+ supplement*





*Kameň Omar hnedý / Stone Omar brown*



*Kameň Omar ružový / Stone Omar pink*



*Kameň Považan hnedý / Stone Povazan brown*



*Kameň Považan čierny / Stone Povazan black*





Kameň lámaný béžovohnedý / *Stone Quarry beige brown*



Kameň lámaný hnedošedý / *Stone Quarry brown grey*

Kameň Považan biely / *Stone Povazan white*



Kameň lámaný tmavošedý / *Stone Quarry dark grey*







*Kameň lámaný bielosivý / Stone Quarry white grey*

*Kameň lámaný sivý / Stone Quarry grey*



*Kameň lámaný hnedošedý / Stone Quarry brown grey*

*Kameň lámaný bežový / Stone Quarry beige*









# TEHLOVKA / BRICK

Tehlovka je imitáciou starej pálenej tehly. Pre svoj jemný, rustikálny vzhľad je vhodná aj do interiéru umožňuje vytvorenie neopakovateľnej atmosféry klasických stavieb. Ukladá sa vždy so špárou. Odtieň špárovacej hmoty sa môže zvoliť ľubovoľný a tak sa prispôbiť požadovanému ladeniu stavby.

- **Klasik**

Odtiene, Terakota, Rustic aj Antika, sú melírované, majú rovnaké rozmery takže sa dajú aj vzájomne kombinovať. Tehlovka má svojím vzhľadom takmer neobmedzené použitie, od jednoduchých obkladov rohov, soklov alebo krbov až po aplikácie celých exteriérov a interiérov domov.

*Bricks imitates firebricks, create unique atmosphere of classic buildings. Easy assembly in typical style with gaps 1-1,5 cm of any color.*

- **Classic**

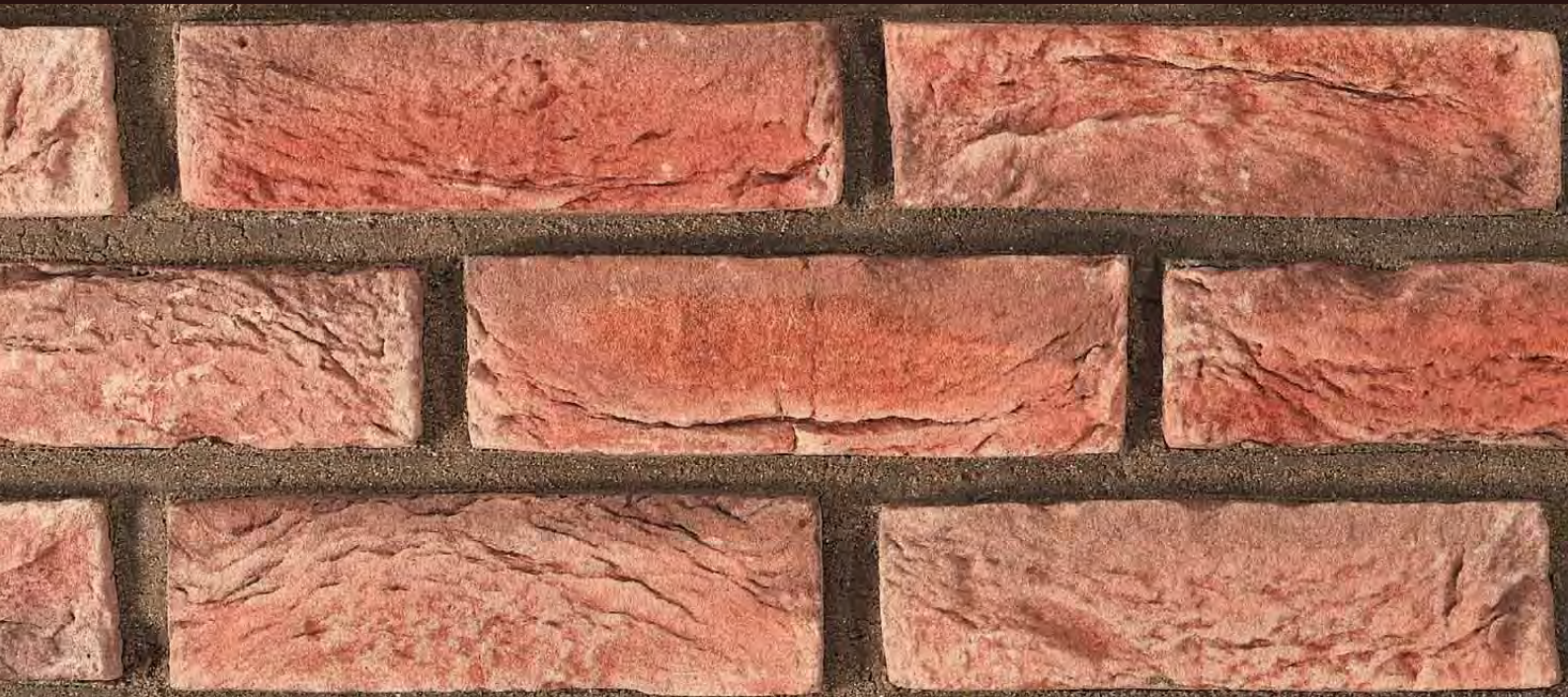
*All colors, Teracotta, Rustique and Antique are multilight color and have same dimensions, so it is even possible to combine them. Bricks have almost unlimited use in exterior or interior.*







Tehlovka klasik antika / *Brick Classic antique*



Tehlovka klasik terakota / *Brick Classic terracotta*





Tehlovka klasik rustic / Brick Classic rustique





Travertín šedoplavý / Travertine light grey



# TRAVERTÍN / TRAVERTINE

Jemnosť detailov povrchu produktov je najviac pozorovateľná najmä na travertíne, kde detailné zobrazenie i najmenších kapilár, vlásočníc a jemných zvetranín dokumentuje jedinečnosť technológie imitácie a precíziu výrobu. Travertíny sú vhodné rovnako do exteriéru i interiéru, kde svojím vzhľadom zvýraznia dominantné plochy i celé steny. Aplikujú sa jednoducho vďaka rovnakej veľkosti kaziet a uloženia bez špár.

## • Klasik

Vzhľad prírodného travertínu s jednoduchou a rýchlou montážou, vhodný do exteriéru. Vyrábaný v kazetách. Uloženie bez špár. K Travertínu sa vyrábajú krajové kusy, ktoré sú určené na dosiahnutie prírodzenejšieho vzhľadu rohových častí obkladových plôch.

*Quality of technology is the most visible on Travertine. Appearance of even smallest capillars and gaps makes it unrecognizably from natural stone. Travertines are suitable for exteriors as well as for interior. Very good for dominant walls. Assembly is very easy due to same dimensions of tiles without gaps.*

## • Classic

*Appearance of natural travertine with simple and quick assembly, for use in interior or exterior. Made in panel shape for application without gaps. Edge pieces are determined for more natural appearance of tiled corners.*



Na obrázku je detail povrchu šedoplavého travertínu / Detail view of light grey Travertine





Travertín klasik šedoplavý / *Travertine Classic light grey*





Travertín klasik zvetraný / *Travertine Classic weathered*







# PIESKOVEC / SANDSTONE

Od počiatku výroby je obľúbeným kameňom Pieskovec vo všetkých verziách. Jeho štandardný výzor nepodlieha módnym trendom, má rozmanité použitie prevažne v exteriéri. Je vhodný pre obklad múrov, soklov rohov budov alebo okien.

## • Verzia 2

Vysoká variabilnosť vhodná na menšie plochy (sokle menších výšok, výklenky, ploty, vchody, šikmé plochy, plochy okolo okien, dverí, krby, pivnice) celkovo drobnejší vzhľad – obloženia, vhodný do exteriéru aj interiéru. Ukladá sa so špárou.

## • Verzia 3

Vhodné do interiéru (barové pulty, klenby, steny v kombinácii s drevom, zeleňou i zrkadlami, ale i exteriéri, stĺpy - vertikálne obloženie, kvetináče, sokle, klenby). Možnosť uloženia bez špár i so špárami v horizontálnej a vertikálnej rovine.

## • Verzia 4

Vhodný do exteriéru i interiéru svetlejší, jemný vzhľad možnosť uloženia so špárou i bez špár v horizontálnej i vertikálnej rovine. K verzii 4 sa vyrábajú krajové kusy, ktoré sú určené na dosiahnutie prírodzenejšieho vzhľadu rohových častí obkladových plôch.

## • Verzia 5

Nový vzor predstavený v roku 2009, dopĺňa radu pieskovcov o obklad bez špár, ktorý umožňuje výrazne rýchlejšiu montáž. Melírovaný farebný odtieň dodáva jedinečný prírodný vzhľad. Vhodný do exteriéru i interiéru.

*From beginning of production are Sandstones very popular. Its standart appearance is not affected by fashion. Unlimited use in exterior and interior. Ideal for walls, corners and socle.*

## • Version 2

*Quick assembly, less gaps than version 1, suitable for larger areas /walls, wide chimney/ solid appearance suitable for exteriors.*

## • Version 3

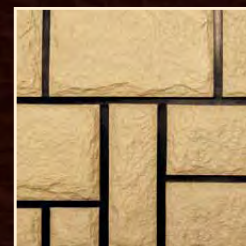
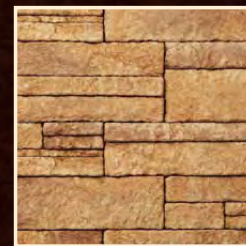
*Suitable for exteriors and interiors, gentle appearance. Assembly with or without gaps. Horizontally or vertically.*

## • Version 4

*Suitable for exteriors and interiors, gentle appearance. Assembly with or without gaps. Horizontally or vertically.*

## • Version 5

*New pattern introduced in 2009, adds to the Sandstone range stone with no gaps assembly. Multilight color appearance provide more natural look. Suitable for exterior and interior use.*







*Pieskovec verzia 3 pieskovcový / Sandstone Version 3 natural sand*

*Pieskovec verzia 3 hnedý / Sandstone Version 3 brown*



*Pieskovec verzia 3 šedoplavý / Sandstone Version 3 light grey*

*Pieskovec verzia 5 pieskovcový / Sandstone Version 5 natural sand*

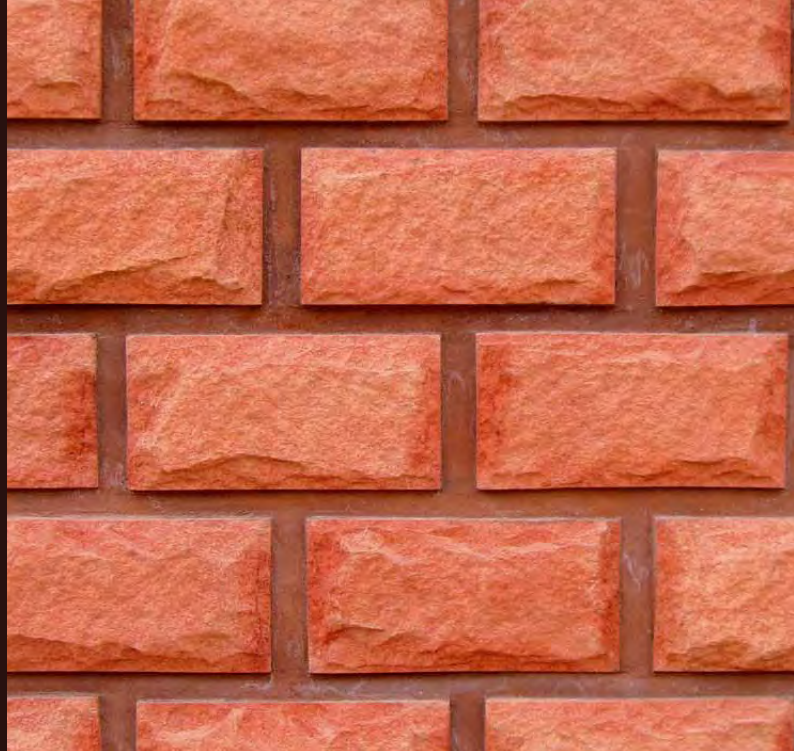






Pieskovec verzia 4 svetlo hnedý / *Sandstone Version 4 light brown*

Pieskovec verzia 2 pieskovcový / *Sandstone Version 2 natural sand*



Pieskovec verzia 4 tehlový / *Sandstone Version 4 brick*

Pieskovec verzia 5 pieskovcový / *Sandstone Version 5 natural sand*







# HEWN CAPS AND EDGE PIECES



## Edge pieces

Edge pieces are designed to create more natural appearance of tiled corners. They are made in each particular color for:

**Sandstone version 3 and 4**

**Quarry stone, Quarry Mix and Povazan Travertine**

**Rock Fired, Rock Laugaricio and Rock Folded**

**Castle slate and Fatima**



## Pillar cap

Combined of two half size, suitable dimension, keeping same overhung on all sides is 38 x 25 cm. Weight of one piece 13kg.

## Extender

Used as extender of pillary caps or as cap for wider walls. Size in cm: 24,5 x 37 x 5, Weight of one piece 13kg.

## Wall cap

Suitable width, keeping same overhung on both sides is from 7-15 cm. Weight of one piece 13kg.

## Hewn caps for walls and pillars

Appearance of manually hewn stone, sold by piece.

Weight of 1 pc.: 1/2 Pillar cap ..... 13 kg

Wall cap ..... 13 kg

Extender ..... 13 kg





# KRESANÉ ČAPICE A KRAJOVKY



## Kresané čapice – stĺpikové a múrikové

Vzhľad kresaného kameňa. Predaj po kusoch.

Váha 1 ks:	1/2 stĺpiková .....	13 kg
	múriková .....	13 kg
	medzikus .....	13 kg



### Múriková čapica

Pri rovnomernom prečnievaní čapice z obidvoch strán je vhodná šírka múrika od 7 cm do 15 cm



### Medzikus

Používa sa na rozšírenie stĺpikových čapíc, alebo ako čapica pre širšie múriky od 15 cm do 30 cm



### Stĺpiková čapica

Je zložená z dvoch poliek, vhodný rozmer stĺpika, pri rovnomernom prečnievaní čapice zo všetkých strán, je rozmer 38 x 25 cm



## Krajové kusy

Krajové kusy sú určené na dosiahnutie prírodzenejšieho vzhľadu rohových častí obkladových plôch. Vyrábajú sa pre všetky odtiene nasledovných druhov kameňa:

**Pieskovce verzia 3 a 4**

**Kameň lámavý, MIX a Považan**

**Travertín**

**Skala**

**Bridlica hradná a Fatima**





## Čo by ste mali vedieť o VASPO® obkladoch:

- **LEPENIE** – pred lepením si treba uvedomiť, na aký druh podkladu sa bude obklad lepiť. Na štandardné povrchy doporučujeme flexibilné cementové lepidlo triedy C2TE.
- **ŠPÁROVANIE** – pri ukladaní so špárrou (len niektoré typy) používať špárovacie hmoty na kameninu na šírku špáry 1,5 – 2 cm.
- **HYDROFOBIZÁCIA** – po nalepení obkladu v exteriéri, natrieť alebo nastriekať celú plochu hydrofobizačným prípravkom LUKOFOB 39. Koncentrát treba riediť vodou 1:10 (1 diel Lukofobu a 10 dielov vody), to postačí na cca 40 m<sup>2</sup> obkladu. Aplikuje sa len jedna vrstva!  
V interiéri doporučujeme na obklad aplikovať vrstvu zriedeneho Duvilaxu BD-20 s vodou 1:10-15 (1 diel Duvilaxu a 10-15 dielov vody). Uzavrú sa póry a oživí sa farba obkladu.
- **REZANIE OBKLADU** – všetky obklady je možné rezať, najlepším spôsobom je rezanie na stolnej píle s použitím kotúča na betón, prípadne kotúčovou brúskou s diamantovým kotúčom. Obklad ihneď očistiť od prachu pri rezaní. Reznú plochu vždy ukladať reznou stranou do vnútra obkladu.
- **VÝKVEVY** – pri svetlých fľakoch alebo závojach (vyplavovanie vápnika), ktoré sa niekedy tvoria na betónových výrobkoch, hlavne na podkladoch, ktoré nie sú izolované proti vlhkosti (ploty, oporné múry) jedná sa o tzv. výkvetvy. Technicky sa im nedá predísť. Tieto výkvetvy neovplyvňujú v žiadnom prípade úžitkové vlastnosti výrobku. Obklady VASPO obsahujú chemickú prísadu ktorá obmedzuje tvorbu týchto výkvetov.
- **ROZDIELY VO FARBE** – farebné betónové výrobky sú výrobky z prírodných materiálov, ktoré samé o sebe už menšie farebné rozdiely majú. Dôležitým faktorom je tiež vplyv samotnej farby cementu a štrkopiesku, podmienky tvrdenia a vek betónu. Aj pri starostlivej kontrole počas výrobného procesu môže vzniknúť rozdiel vo farbe výrobku. Z týchto dôvodov nemôžeme za rozdiely v odtieňoch farby ručiť. Doporučujeme preto otvoriť viac krabíc a striedavo brať obklady z každej z nich. Zabráni sa tak prípadným nežiaducim obrazcom a obklad naopak vyznieva viac ako prírodný.
- **ROZMEROVÉ ODCHÝLKY** – vzhľadom na presné napodobenie štiepaného a kresaného kameňa sa na našu výrobu treba pozeráť ako na remeselnú ručnú a na každý výrobok ako na originál, ktorého rozmery majú tiež určitú povolenú toleranciu ako u prírodného kameňa.

## What you should know about VASPO® tiles:

- **STICKING** – It is necessary to select proper sticking mortar according to underlayer. For standart sticking we recommend flexible cement based glue of C2TE class.
- **GAPS** – The gap between the tiles (only some types) should be approximately 2 cm. According to your choice the coloured pigments can be used together with cement mortar. In the sandstones version 2, gaps are necessary.
- **HYDROPHOBIZATION** – It is highly recommended to apply hydrophobization treatment to prevent the the rainwater and aggressive particles penetrate tiles. It also protects against moss creation, moulds, stains, fading or damages caused by the frost. We recommend Solution of LUKOFOB 39. Must be mixed with water 1:10 (1 part of Lukofob and 10 part of water), it is enough for about 40 m<sup>2</sup>. One layer only is required!
- **CUTTING** – Tiles can be easily cutted by standard circular-saw blade for stone or concrete.
- **EFFLORESCENCE** – Appearance of white calcium efflorance due to improper insulation of base is possible. This appearance doesn't affect quality of tile. • VASPO tiles includes chemical additives to minimize creating of these effects.
- **COLOR DIFFERENCE** – Tiles are made from natural materials which vary in colors. Even after strict check, small color differencies can appear. Therefore it is recommended to mix tiles from different packings.
- **SIZE DIFERENCE** – As imitation of natural stone, some small differencies in dimensions can occur. Tiles should be considered as hand made stones with limited accuracy.





Břidlica Fatima fialová / *Slate Fatima violet*





## VASPO®

Bánovská 1013

913 21 Trenčianska Turná  
Slovenská republika

tel.: +421 - 32 - 6585 218; 6585 774

fax.: +421 - 32 - 6529 173

e-mail: [vaspo@vaspo.sk](mailto:vaspo@vaspo.sk)

<http://www.vaspo.sk>

Otváracia doba : Pondelok - Piatok 06.30 - 16.30 hod.

Sobota od 01.04 - 31.12. otvorené od 07.30 - 12.00 hod.,

Sobota od 01.01 - 31.03 zatvorené, Nedeľa zatvorené po celý rok

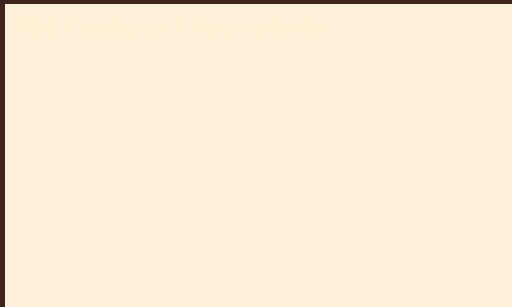






Kameň Považan biely / Stone Povazan white





**[www.vaspo.sk](http://www.vaspo.sk)**  
MADE IN SLOVAKIA