

[www.hsflamingo.cz](http://www.hsflamingo.cz)

**HS Flamingo**

**Krbová kamna HS Flamingo**

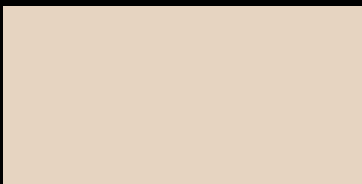
Česká kamna s dokonalým hořením



## vyberte si svoji barvu ...

---

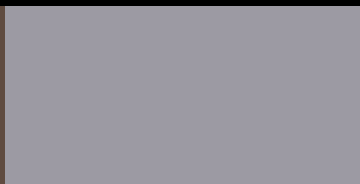
krémová - metalická



hnědá-sametová



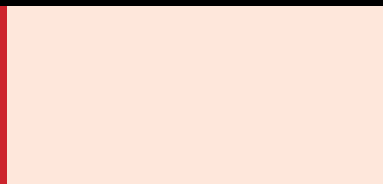
šedá



červená



krémová



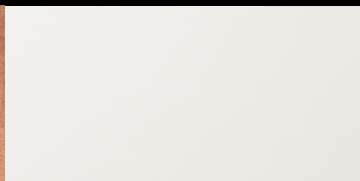
dlažba - žlutá



dlažba - béžová



dlažba - bílá



dlažba - ořech



dlažba - bělený dub



dlažba - javor



# HS Flamingo

**Krbová kamna HS Flamingo** jsou díky své vysoké kvalitě a velmi rozumné ceně velice žádaným artiklem teplovzdušných kamen na českém i evropském trhu. Krbová kamna HS Flamingo nabízejí standardní možnost externího napojení přívodu vzduchu. Pro co nejeftivnější spalování je přivedený vzduch dále rozdělen na primární (pod rošt), sekundární na oplach skla a terciální pro podporu spalování plynných částic.

Komora je vykonstruovaná tak, aby byla dosažena vysoká účinnost a malá spotřeba paliva, která činí průměrně 2kg na hodinu. Vnitřek spalovacího prostoru tvoří český šamot a litinový rošt. Díky tomu je komora téměř nesmrtelná. Kamna jsou vyrobena z kvalitních materiálů a díky tomu Vám můžeme poskytnout **záruku 5 let.**



## výhody krbových kamen

---

System spalování je na nejvyšší úrovni a zajišťuje centrální přísun vzduchu z exteriéru a bezpečnost před výbuchem plynných částí pomocí plynulého přísávání čerstvého vzduchu. Inovativní prvek zajišťuje vysokou účinnost, snížení spotřeby paliva až o 40% a zejména šetrnost k životnímu prostředí. Množství popela je minimální. Celý spalovací proces je ovládán dvěma táhly, kdy první slouží k regulaci primárního vzduchu, potřebného k zatopení a rozhoření dřeva. Druhé táhlo slouží k podpoře sekundárního spalování. Jeho otevřením dochází k přísunu přehřátého vzduchu do horní části komory. Tento vzduch se používá k úspornému a co nejeefektivnějšímu průběhu hoření dřeva. Tímto je zajištěna vysoká účinnost a krásné hoření včetně čistého skla.

Krbová kamna HS Flamingo splňují nejpřísnější evropské CE normy (EN 13240, BImSchV - Stufe 2, 15a B-VG, DINplus)



### Externí přívod vzduchu

Výrazně zlepšuje spalovací proces v novostavbách a „utěsněných“ místnostech.



### Konvekční krbová kamna

Krbová kamna HS Flamingo patří do skupiny konvekčních, tedy zajišťují plynulé proudění ohřátého vzduchu a rovnoměrné vyhřátí místnosti.



### Popelník

Ke snadnému vysypání popela.



### Šamotová vyzdívka

Šamot je základem pro vysokou účinnost a nízkou spotřebu paliva. Zajišťuje vysoké teploty ve spalovací komoře.

## Technický řez krbovými kamny

HS Flamingo



## **System spalování**

výkonné, ale šetrné

---

Podařilo se nám vyvinout kamna s velkým rozsahem výkonu a vysokou účinností. Vy budete spokojeni s nízkou spotřebou paliva a nižšími náklady na provoz. Spalovací komoru jsme sestavili dle zkušeností našich zákazníků a v poměru kvality a ceny se dostáváme na nejvyšší příčky.

Je mnoho otázek při výběru krbových kamen. S našimi kamny máte vše vyřešené jednou pro vždy. Výhody jsou na naší straně a my Vám můžeme přinést dokonalé spalování s čistým sklem a nízkou spotřebou dřeva.

- 1 Nejlepší poměr cena/účinnost**
- 2 Horní odvod spalin**
- 3 150mm kouřovod**
- 4 Dvouplášťová, konvekční kamna**
- 5 30mm šamotová vyzdívka**



krbová kamna

# amos



krémová

krémová - metalická

červená

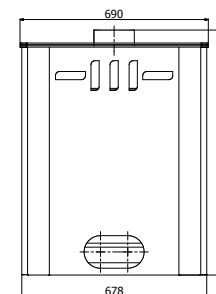
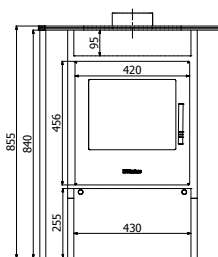
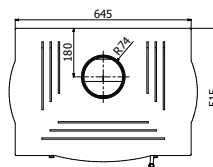
šedá



## technické parametry

Jmenovitý výkon  kW	9
Rozsah celkového výkonu  kW	3 - 12
Účinnost kamen  %	78.1
Spotřeba paliva  kg/hod.	2.2
Provozní tah  Pa	12
Vývod spalin  mm	150
Délka polen  cm	35
Váha  kg	145
Emise CO (při 13% O <sub>2</sub> )  %	0.0932
Průměrná teplota spalin  °C	308
Výhřevnost  m <sup>3</sup>	60 - 240
Záruka	5 let

- + Jednička na trhu v poměru cena/kvalita
- + Primární, sekundární a terciální přívod vzduchu
- + Sekundární - dokonalé spalování
- + Oplach skla - vždy čisté sklo
- + Šamotové topeniště
- + Popelník



## hnědá sametová

vyrobí HS Flamingo s.r.o.













krbová kamna

# espo I



hnědá - sametová

krémová

krémová - metalická

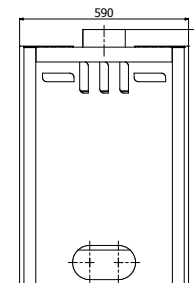
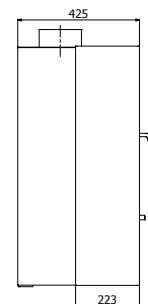
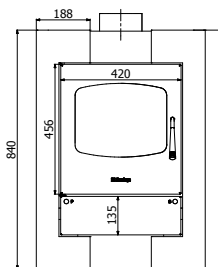
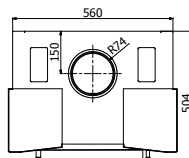
červená



## technické parametry

Jmenovitý výkon  kW	9
Rozsah celkového výkonu  kW	3 - 12
Účinnost kamen  %	78.1
Spotřeba paliva  kg/hod.	2.2
Provozní tah  Pa	12
Vývod spalin  mm	150
Délka polen  cm	35
Váha  kg	121.5
Emise CO (při 13% O <sub>2</sub> )  %	0.0932
Průměrná teplota spalin  °C	308
Výhřevnost  m <sup>3</sup>	60 - 240
Záruka	5 let

- + Jednička na trhu v poměru cena/kvalita
- + Primární, sekundární a terciální přívod vzduchu
- + Sekundární - dokonalé spalování
- + Oplach skla - vždy čisté sklo
- + Šamotové topeniště
- + Popelník



## šedá

vyrábí HS Flamingo s.r.o.













Design Award  
Michael Topf

krbová kamna

# espo II



krémová - metalická

červená

šedá

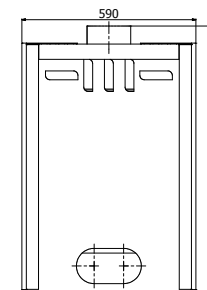
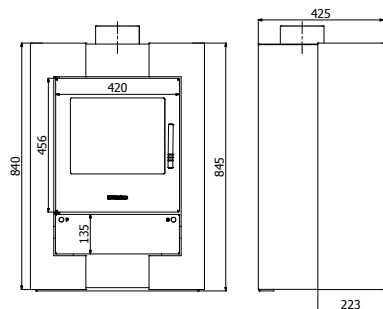
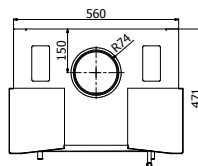
hnědá - sametová



## technické parametry

Jmenovitý výkon  kW	9
Rozsah celkového výkonu  kW	3 - 12
Účinnost kamen  %	78.1
Spotřeba paliva  kg/hod.	2.2
Provozní tah  Pa	12
Vývod spalin  mm	150
Délka polen  cm	35
Váha  kg	121.5
Emise CO (při 13% O <sub>2</sub> )  %	0.0932
Průměrná teplota spalin  °C	308
Výhřevnost  m <sup>3</sup>	60 - 240
Záruka	5 let

- + Jednička na trhu v poměru cena/kvalita
- + Primární, sekundární a terciální přívod vzduchu
- + Sekundární - dokonalé spalování
- + Oplach skla - vždy čisté sklo
- + Šamotové topeniště
- + Popelník



## krémová

vyrábí HS Flamingo s.r.o.













krbová kamna

# evenes



šedá

hnědá - sametová

krémová

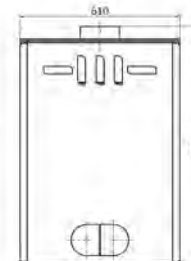
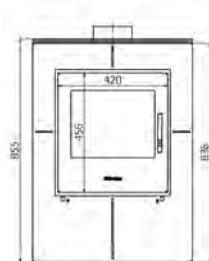
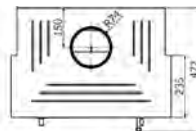
krémová - metalická



## technické parametry

Jmenovitý výkon  kW	9
Rozsah celkového výkonu  kW	3 - 12
Účinnost kamen  %	78.1
Spotřeba paliva  kg/hod.	2.2
Provozní tah  Pa	12
Vývod spalin  mm	150
Délka polen  cm	35
Váha  kg	138
Emise CO (při 13% O <sub>2</sub> )  %	0.0932
Průměrná teplota spalin  °C	308
Výhřevnost  m <sup>3</sup>	60 - 240
Záruka	5 let

- + Jednička na trhu v poměru cena/kvalita
- + Primární, sekundární a terciální přívod vzduchu
- + Sekundární - dokonalé spalování
- + Oplach skla - vždy čisté sklo
- + Šamotové topeniště
- + Popelník



## červená

vyrábí HS Flamingo s.r.o.











krbová kamna

# meland



bělený dub

javor

ořech

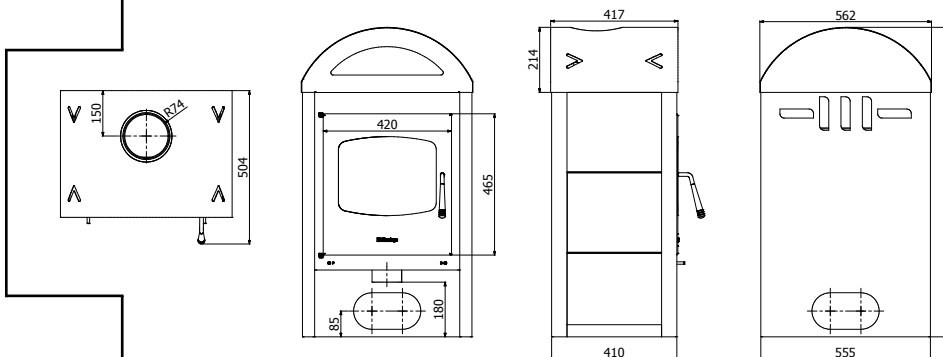
běžová



## technické parametry

Jmenovitý výkon  kW	9
Rozsah celkového výkonu  kW	3 - 12
Účinnost kamen  %	78.1
Spotřeba paliva  kg/hod.	2.2
Provozní tah  Pa	12
Vývod spalin  mm	150
Délka polen  cm	35
Váha  kg	118.5
Emise CO (při 13% O <sub>2</sub> )  %	0.0932
Průměrná teplota spalin  °C	308
Výhřevnost  m <sup>3</sup>	60 - 240
Záruka	5 let

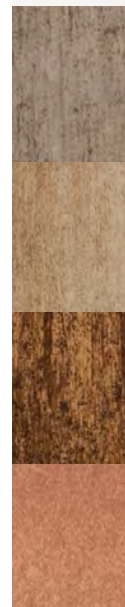
- + Jednička na trhu v poměru cena/kvalita
- + Primární, sekundární a terciální přívod vzduchu
- + Sekundární - dokonalé spalování
- + Oplach skla - vždy čisté sklo
- + Šamotové topeniště
- + Popelník



## bílá

vyrábí HS Flamingo s.r.o.





krbová kamna

# vega



bílá

javor

ořech

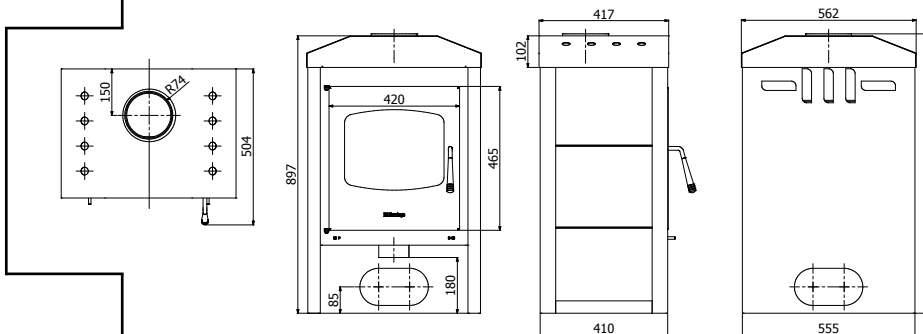
žlutá



## technické parametry

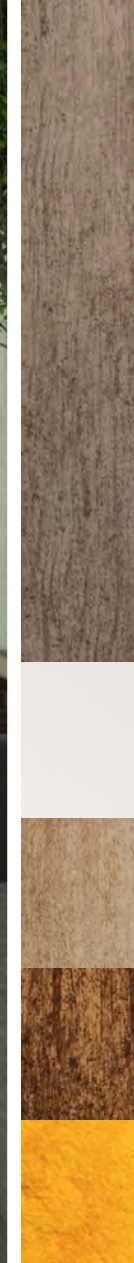
Jmenovitý výkon  kW	9
Rozsah celkového výkonu  kW	3 - 12
Účinnost kamen  %	78.1
Spotřeba paliva  kg/hod.	2.2
Provozní tah  Pa	12
Vývod spalin  mm	150
Délka polen  cm	35
Váha  kg	116
Emise CO (při 13% O <sub>2</sub> )  %	0.0932
Průměrná teplota spalin  °C	308
Výhřevnost  m <sup>3</sup>	60 - 240
Záruka	5 let

- + Jednička na trhu v poměru cena/kvalita
- + Primární, sekundární a terciální přívod vzduchu
- + Sekundární - dokonalé spalování
- + Oplach skla - vždy čisté sklo
- + Šamotové topeniště
- + Popelník



## bělený dub

vyrábí HS Flamingo s.r.o.



krbová kamna

# stavanger



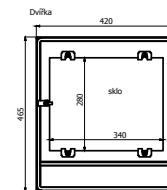
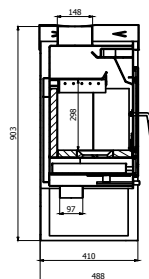
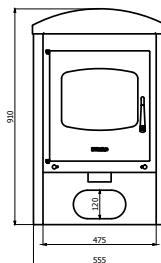
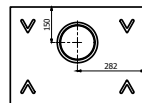
černo - šedá



## technické parametry

Jmenovitý výkon  kW	9
Rozsah celkového výkonu  kW	3 - 12
Účinnost kamen  %	78.1
Spotřeba paliva  kg/hod.	2.2
Provozní tah  Pa	12
Vývod spalin  mm	150
Délka polen  cm	35
Váha  kg	111
Emise CO (při 13% O <sub>2</sub> )  %	0.0932
Průměrná teplota spalin  °C	308
Výhřevnost   m <sup>3</sup>	60 - 240
Záruka	5 let

- + Jednička na trhu v poměru cena/kvalita
- + Primární, sekundární a terciální přívod vzduchu
- + Sekundární - dokonalé spalování
- + Oplach skla - vždy čisté sklo
- + Šamotové topeniště
- + Popelník



**černá**

vyrábí HS Flamingo s.r.o.





kompletní sortiment na [www.hsflamingo.cz](http://www.hsflamingo.cz)





## Krbová kamna

[www.flamingo-deluxe.cz](http://www.flamingo-deluxe.cz)

**Flamingo**<sup>®</sup> DELUXE

Design, který Vás zahřeje





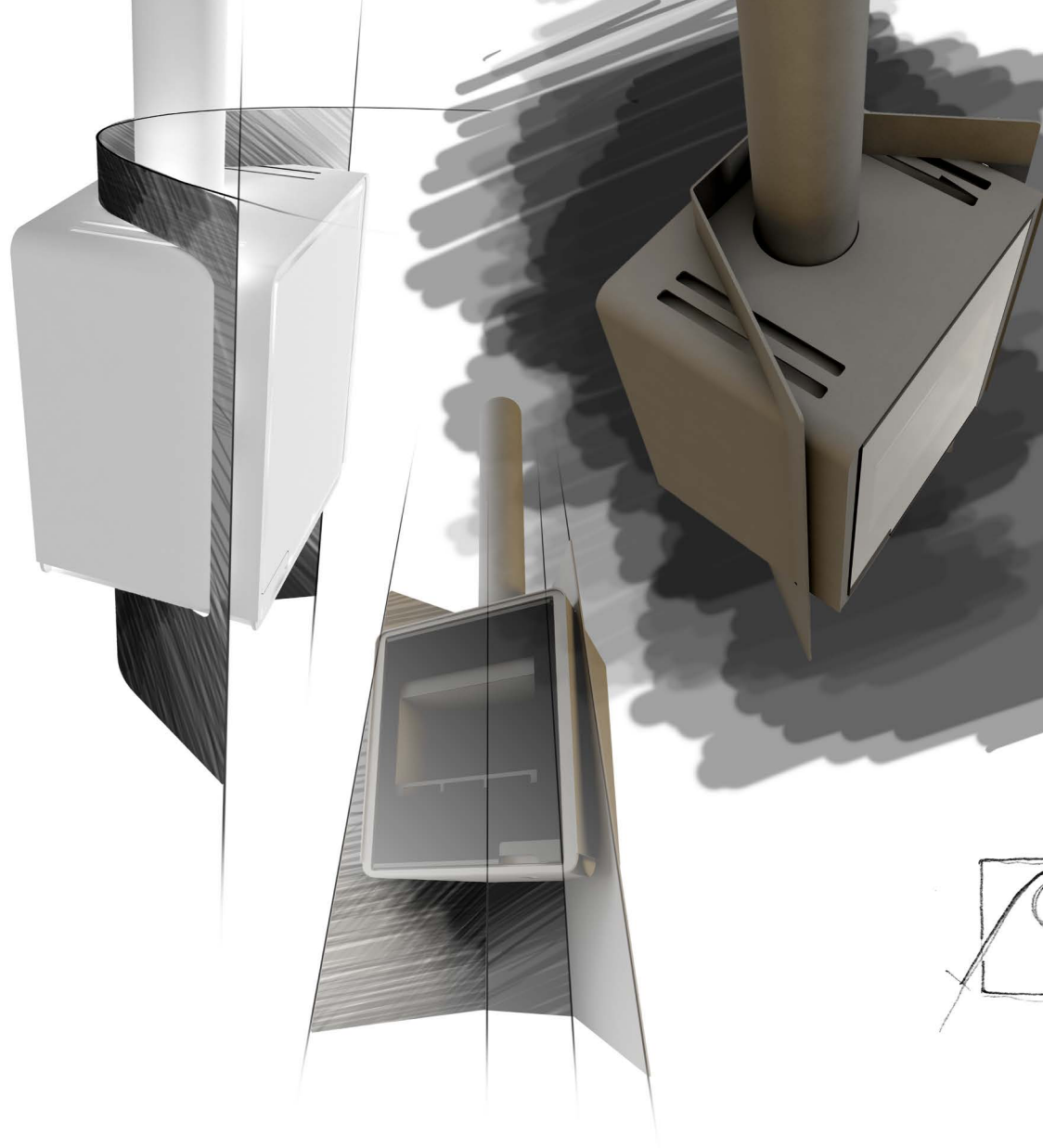


Flamingo DELUXE

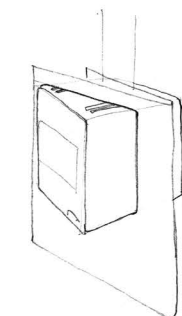
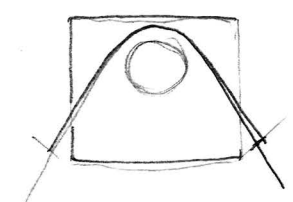
Budoucnost krbových kamen nese název Flamingo DELUXE. Krbová kamna jsou již běžnou součástí mnoha domácností a je to výjimečný doplněk našich interiérů. Moderní doba si žádá nové a technologicky zajímavé produkty, kde velkou roli hraje také design. My jsme vytvořili moderní kamna s vysokou účinností a nadčasovým designem, který jinde nenajdete.

Systém spalování je unikátní v tom, jak Vás bude poslouchat. Regulace intenzity ohně je domyšlená do detailu a proto můžete v krátkém okamžiku kamna ztlumit a stejně rychle nastartovat jejich hoření. Při tlumeném režimu můžete sledovat tančící oheň, který bude pastvou pro Vaše oči. Podstata hoření kamen Flamingo DELUXE je založena na spalování plynných částic, které vytváří neopakovatelnou atmosféru, a Vy budete její součástí.

Velký důraz na design je znát již na první pohled. Spolupracovali jsme s nejlepšími designéry, abychom mohli světu představit DELUXE řadu krbových kamen Flamingo. Výběr barev, designové varianty, luxusní čeměné sklo Vás přesvědčí o jasném výběru.



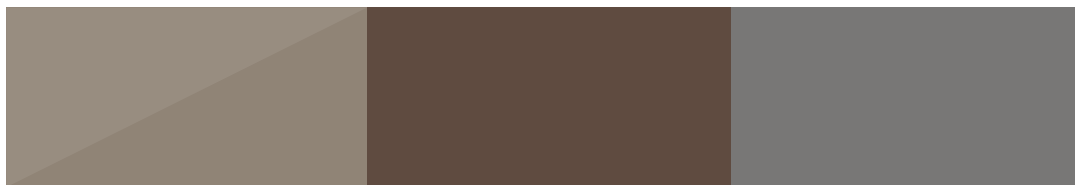
*Tomáš  
Polák  
StudioPOPO*



krémová - metalická

hnědá - sametová

šedá



červená

krémová

černá



Flamingo<sup>®</sup>DELUXE



# přitažlivé hoření, které Vás bude poslouchat

Systém spalování u kamen Flamingo DELUXE je dokonalost sama. Přisun vzduchu je zajištěn centrálně ze zadní části kamen. Množství popela je minimální. Celý spalovací proces je ovládán dvěma ovladači, kde první slouží k regulaci primárního vzduchu potřebného k zatopení a rozhoření dřeva. Druhé táhlo slouží k podpoře sekundárního spalování, tedy spalování plynů. Jeho otevřením dochází k přisunu terciálního přehřátého vzduchu do horní části, který je vháněn do komory pomocí vrchního deflektoru. Tento vzduch se používá k úspornému a co neefektivnějšímu průběhu hoření dřeva. Tímto je zajištěna vysoká účinnost a krásné hoření včetně čistého skla. K zajištění správného spalování je zapotřebí správný tah komína, kterého docílíte umístěním regulátoru.

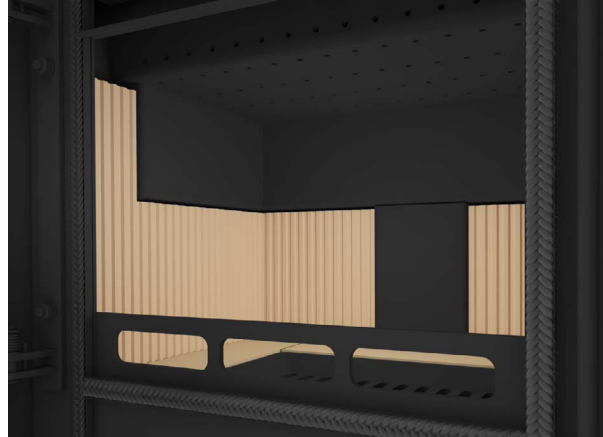
Krbová kamna Flamingo DELUXE splňují nejpřísnější evropské CE normy (EN 13240, BImSchV - Stufe 2, 15a B-VG, DINplus, Flamme Verte)





### Popelník

Pro snadné vysypání popela.



### Deflektor terciálního vzduchu

Přívod terciálního vzduchu přímo nad plameny.



### Přesná regulace hoření

Abychom dosáhli té nejpřesnější regulace spalování, jsou k dispozici dva regulátory primárního a sekundárního/terciálního vzduchu.



### Design, který boří mýty

Vzhled dělá z kamen Flamingo DELUXE výjimečný produkt.



### Externí přívod vzduchu

Výrazně zlepšuje spalovací proces v novostavbách a „utěsněných“ místnostech.

## Technický řez

Flamingo DELUXE ®





# System spalování... napřed... o mnoho let

Vyvinuli jsme unikátní systém hoření s významným vlivem na kvalitu spalovacího procesu, ekologii a estetiku. Pohled do ohně Vám rozzáří oči a vy budete spokojeně nasávat energii krbových kamen Flamingo DELUXE.

Spalovací proces jsme povýšili na nejvyšší příčku na trhu a unikátní design dělá z krbových kamen Flamingo DELUXE top produkt na celosvětové úrovni.

- 1 Design, který chcete
- 2 Zpracování produktu v top kvalitě
- 3 Hoření, které musíte vidět
- 4 Sklo musí být čisté..a taky že je
- 5 Plynulá regulace intenzity ohně



Flamingo<sup>®</sup> DELUXE

krbová kamna

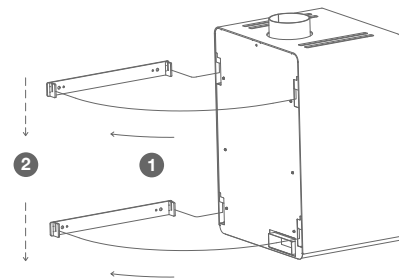
# malia



jednoduchá montáž na zeď pomocí držáků

## technické parametry

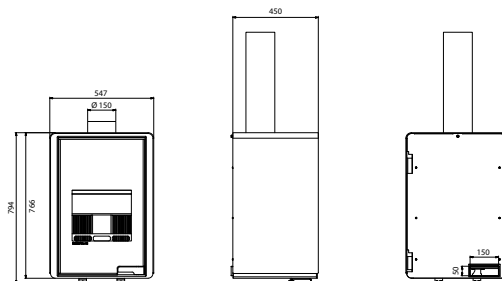
Jmenovitý výkon  kW	9
Rozsah celkového výkonu  kW	3 - 11
Účinnost kamen  %	80.17
Spotřeba paliva  kg/hod.	2.9
Provozní tah  Pa	12 - 14
Vývod spalin  mm	150
Délka polen  cm	35
Váha  kg	151
Emise CO (při 13% O <sub>2</sub> )  %	0.077
Průměrná teplota spalin  °C	287
Výhřevnost  m <sup>3</sup>	60 - 220
Záruka	5 let



- + Zpracování produktu v TOP kvalitě
- + Nadčasový design
- + Primární, sekundární a terciální přívod vzduchu
- + Plynulá regulace intenzity ohně
- + Izolované topeniště z vermikulitu
- + Popelník



dvoustupňové  
spalování



## černá

vyrábí HS Flamingo s.r.o.



krbová kamna

# pentai



www.flamingo-deluxe.cz

krémová - metalická

krémová

šedá

hnědá - sametová

červená



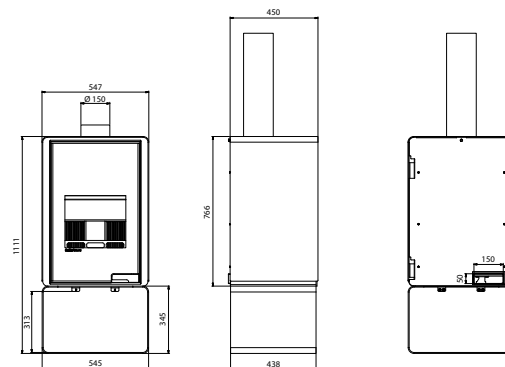
## technické parametry

Jmenovitý výkon  kW	9
Rozsah celkového výkonu  kW	3 - 11
Účinnost kamen  %	80.17
Spotřeba paliva  kg/hod.	2.9
Provozní tah  Pa	12 - 14
Vývod spalin  mm	150
Délka polen  cm	35
Váha  kg	175
Emise CO (při 13% O <sub>2</sub> )  %	0.077
Průměrná teplota spalin  °C	287
Výhřevnost  m <sup>3</sup>	60 - 220
Záruka	5 let

- + Zpracování produktu v TOP kvalitě
- + Nadčasový design
- + Primární, sekundární a terciální přívod vzduchu
- + Plynulá regulace intenzity ohně
- + Izolované topeniště z vermikulitu
- + Popelník



dvoústupňové  
spalování



## černá

vyrábí HS Flamingo s.r.o.













krbová kamna

# kampa pravá



www.flamingo-deluxe.cz

šedá

červená

krémová

černá

krémová - metalická



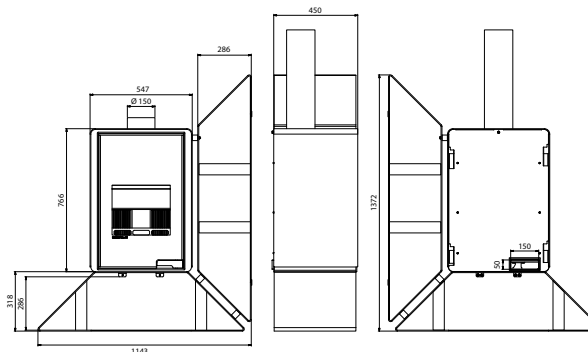
## technické parametry

Jmenovitý výkon  kW	9
Rozsah celkového výkonu  kW	3 - 11
Účinnost kamen  %	80.17
Spotřeba paliva  kg/hod.	2.9
Provozní tah  Pa	12 - 14
Vývod spalin  mm	150
Délka polen  cm	35
Váha  kg	237
Emise CO (při 13% O <sub>2</sub> )  %	0.077
Průměrná teplota spalin  °C	287
Výhřevnost  m <sup>3</sup>	60 - 220
Záruka	5 let

- + Zpracování produktu v TOP kvalitě
- + Nadčasový design
- + Primární, sekundární a terciální přívod vzduchu
- + Plynulá regulace intenzity ohně
- + Izolované topeniště z vermikulitu
- + Popelník



dvoustupňové  
spalování



## hnědá sametová

vyrábí HS Flamingo s.r.o.







krbová kamna

# kampa levá



www.flamingo-deluxe.cz

šedá

červená

hnědá - sametová

černá

krémová - metalická



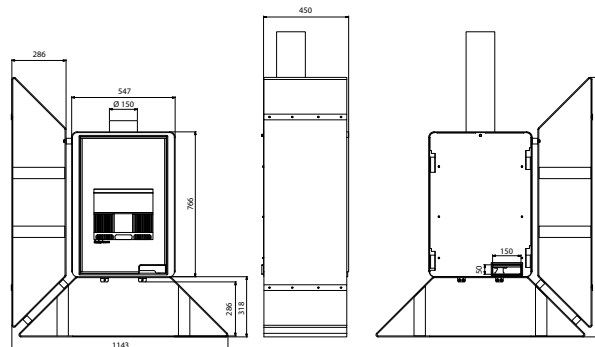
## technické parametry

Jmenovitý výkon  kW	9
Rozsah celkového výkonu  kW	3 - 11
Účinnost kamen  %	80.17
Spotřeba paliva  kg/hod.	2.9
Provozní tah  Pa	12 - 14
Vývod spalin  mm	150
Délka polen  cm	35
Váha  kg	237
Emise CO (při 13% O <sub>2</sub> )  %	0.077
Průměrná teplota spalin  °C	287
Výhřevnost  m <sup>3</sup>	60 - 220
Záruka	5 let

- + Zpracování produktu v TOP kvalitě
- + Nadčasový design
- + Primární, sekundární a terciální přívod vzduchu
- + Plynulá regulace intenzity ohně
- + Izolované topeniště z vermikulitu
- + Popelník



dvoustupňové  
spalování



## krémová

vyrábí HS Flamingo s.r.o.









krbová kamna

# senai



www.flamingo-deluxe.cz

hnědá - sametová

krémová

krémová - metalická

šedá

černá



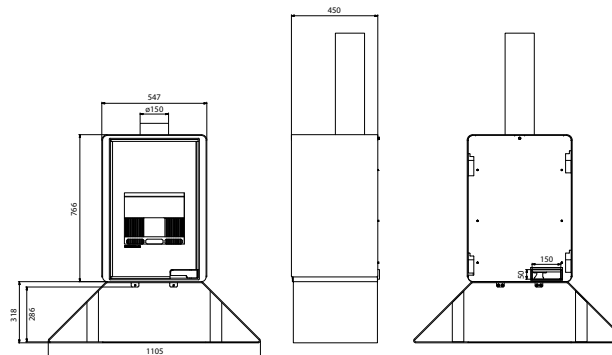
## technické parametry

Jmenovitý výkon  kW	9
Rozsah celkového výkonu  kW	3 - 11
Účinnost kamen  %	80.17
Spotřeba paliva  kg/hod.	2.9
Provozní tah  Pa	12 - 14
Vývod spalin  mm	150
Délka polen  cm	35
Váha  kg	189
Emise CO (při 13% O <sub>2</sub> )  %	0.077
Průměrná teplota spalin  °C	287
Výhřevnost  m <sup>3</sup>	60 - 220
Záruka	5 let

- + Zpracování produktu v TOP kvalitě
- + Nadčasový design
- + Primární, sekundární a terciální přívod vzduchu
- + Plynulá regulace intenzity ohně
- + Izolované topeniště z vermikulitu
- + Popelník



dvoustuňpové  
spalování



## červená

vyrábí HS Flamingo s.r.o.











krbová kamna

# singa



www.flamingo-deluxe.cz

hnědá - sametová

krémová - metalická

černá

šedá

červená



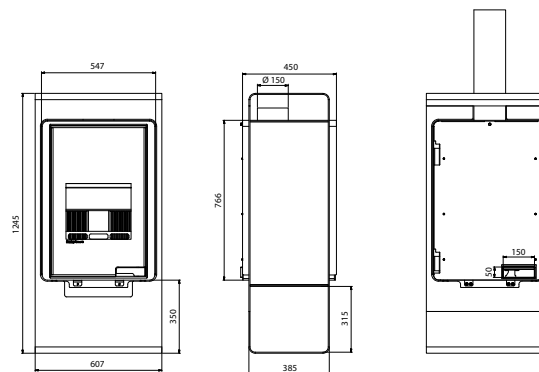
## technické parametry

Jmenovitý výkon  kW	9
Rozsah celkového výkonu  kW	3 - 11
Účinnost kamen  %	80.17
Spotřeba paliva  kg/hod.	2.9
Provozní tah  Pa	12 - 14
Vývod spalin  mm	150
Délka polen  cm	35
Váha  kg	196
Emise CO (při 13% O <sub>2</sub> )  %	0.077
Průměrná teplota spalin  °C	287
Výhřevnost  m <sup>3</sup>	60 - 220
Záruka	5 let

- + Zpracování produktu v TOP kvalitě
- + Nadčasový design
- + Primární, sekundární a terciální přívod vzduchu
- + Plynulá regulace intenzity ohně
- + Izolované topeniště z vermikulitu
- + Popelník



dvoustupňové  
spalování



## krémová

vyrábí HS Flamingo s.r.o.



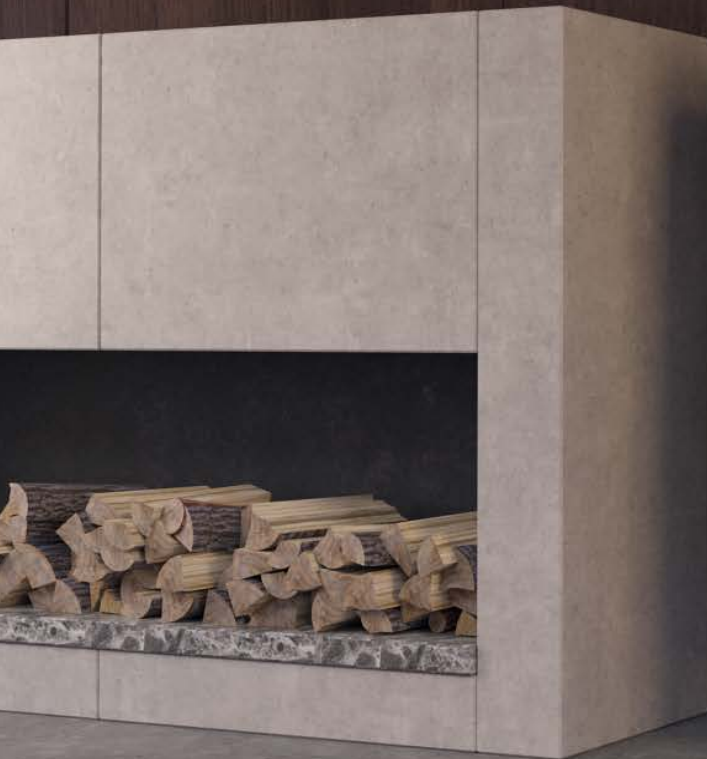






New York

Read closer to your heart  
THE LIFE OF CHARLES DE GAULLE  
ONCE UPON  
ONCE UPON  
FINE WINES





krbová kamna

# island



www.flamingo-deluxe.cz

červená

černá

šedá

krémová

krémová - metalická



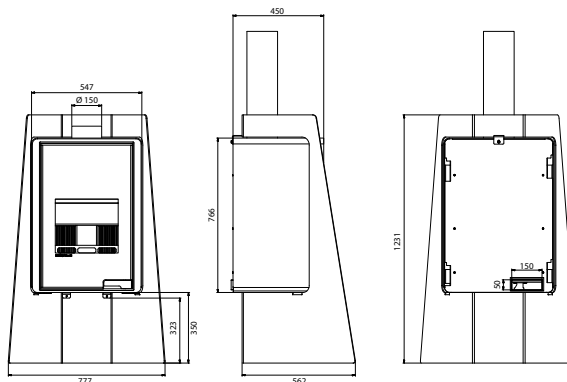
## technické parametry

Jmenovitý výkon  kW	9
Rozsah celkového výkonu  kW	3 - 11
Účinnost kamen  %	80.17
Spotřeba paliva  kg/hod.	2.9
Provozní tah  Pa	12 - 14
Vývod spalin  mm	150
Délka polen  cm	35
Váha  kg	180
Emise CO (při 13% O <sub>2</sub> )  %	0.077
Průměrná teplota spalin  °C	287
Výhřevnost  m <sup>3</sup>	60 - 220
Záruka	5 let

- + Zpracování produktu v TOP kvalitě
- + Nadčasový design
- + Primární, sekundární a terciální přívod vzduchu
- + Plynulá regulace intenzity ohně
- + Izolované topeniště z vermikulitu
- + Popelník



dvoustupňové  
spalování



**hnědá  
sametová**

vyrábí HS Flamingo s.r.o.













krbová kamna

# pulau



www.flamingo-deluxe.cz

krémová - metalická

červená

černá

hnědá - sametová

krémová



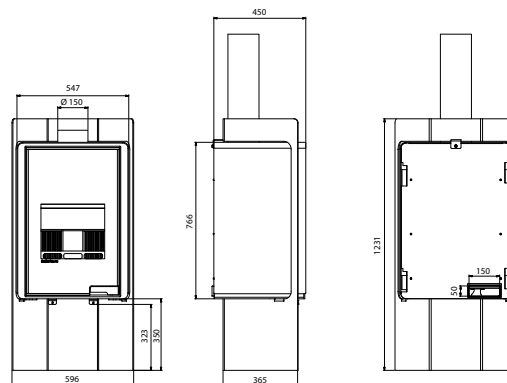
## technické parametry

Jmenovitý výkon  kW	9
Rozsah celkového výkonu  kW	3 - 11
Účinnost kamen  %	80.17
Spotřeba paliva  kg/hod.	2.9
Provozní tah  Pa	12 - 14
Vývod spalin  mm	150
Délka polen  cm	35
Váha  kg	170
Emise CO (při 13% O <sub>2</sub> )  %	0.077
Průměrná teplota spalin  °C	287
Výhřevnost  m <sup>3</sup>	60 - 220
Záruka	5 let

- + Zpracování produktu v TOP kvalitě
- + Nadčasový design
- + Primární, sekundární a terciální přívod vzduchu
- + Plynulá regulace intenzity ohně
- + Izolované topeniště z vermikulitu
- + Popelník



dvoustupňové  
spalování



## šedá

vyrábí HS Flamingo s.r.o.













stojan na dřevo

# FD-01



hnědá - sametová

krémová - metalická

krémová

červená

černá



## vlastnosti stojanů

- + 5mm ocelový plech
- + Žárovzdorná dvousložková barva
- + Stejně odstíny jako ostatní produkty HS Flamingo
- + Stojan pro montáž na zeď
- + Záruka 5 let



stojan na dřevo

# FD-02



[www.flamingo-deluxe.cz](http://www.flamingo-deluxe.cz)

šedá

hnědá - sametová

krémová - metalická

krémová

červená



## vlastnosti stojanů

- + 5mm ocelový plech
- + Žárovzdorná dvousložková barva
- + Stejně odstíny jako ostatní produkty HS Flamingo
- + Žárka 5 let



## černá

vyrábí HS Flamingo s.r.o.

stojan na dřevo

# FD-03



[www.flamingo-deluxe.cz](http://www.flamingo-deluxe.cz)

červená

černá

krémová - metalická

hnědá - sametová

šedá



## vlastnosti stojanů

- + 5mm ocelový plech
- + Žáruvzdorná dvousložková barva
- + Stejně odstíny jako ostatní produkty HS Flamingo
- + Záruka 5 let



## krémová

vyrábí HS Flamingo s.r.o.

stojan na dřevo

# FD-04



[www.flamingo-deluxe.cz](http://www.flamingo-deluxe.cz)

černá

krémová - metalická

krémová

šedá

hnědá



## vlastnosti stojanů

- + 5mm ocelový plech
- + Žáruvzdorná dvousložková barva
- + Stejně odstíny jako ostatní produkty HS Flamingo
- + Záruka 5 let



## červená

vyrábí HS Flamingo s.r.o.



[www.aquaflam.cz](http://www.aquaflam.cz)

 **AQUAFLAM<sup>®</sup>**

**Aquaflam**


Teplovodní krbové vložky a kamna



Vítejte

---





Krbové vložky a kamna **AQUAFLAM** z dílny **HS Flamingo** mají mnoho nadstandardních prvků. Inovativní doplňky směřují především ke zlepšení obsluhy. Použitý materiál je pečlivě vybírán tak, aby dosahoval nejvyšší kvality. Pro bezpečnost zákazníka jsou krbové vložky a kamna vybaveny standardně ochlazovací smyčkou, dále potom nabízíme automatické a základní regulace, které ještě více posilují bezpečnost topení. Například uzavřením klapky při přetopení a stále otevřeným terciálním vzduchem, který zabraňuje hromadění plynů ve spalovací komoře. Krbové vložky a kamna **AQUAFLAM** dosáhly na nejpřísnější evropské normy, jako jsou BImSchV – Stufe 2, 15a B-VG, DINplus, Flamme Verte.

**AQUAFLAM** vložky a kamna splňují nejpřísnější evropské CE normy (**EN 13229, BImSchV - Stufe 2, 15a B-VG, DINplus**)



## System Eko-Air-In

Tento systém zajišťuje centrální přísun vzduchu z exteriéru. Kompletní spalovací proces je řízen pouze jedním ovládacím prvkem. System Eko-Air-In stejně tak zajišťuje bezpečnost před výbuchem plyných částí pomocí plynulého přísávání čerstvého vzduchu. Tento inovativní prvek zajišťuje vysokou účinnost, snížení spotřeby paliva až o 40% a zejména šetrnost k životnímu prostředí. Množství popela je minimální. System Eko-Air-In byl dlouhodobě vyvíjen profesionály společnosti HS Flamingo a čelí velkému uznání nejen z řad odborné veřejnosti. Krbové vložky a kamna AQUAFLAM mají k dispozici tři druhy způsobu ovládnání centrální přívod vzduchu. Manuální regulace pracuje pomocí táhla a jedná se o klasickou regulaci. Dalším typem je základní regulace, která je poháněna bateriemi a na základě otáčení potenciometru reguluje chod klapky. Třetí variantou je luxusní verze plně automatizované klapky, která je ovládaná grafickým panelem na zdi.



## Pohodlnější zapojení

Vývody vody z obou stran + 2 výstupy pro zapojení čidel



## Klapka k regulaci přísunu vzduchu

Klapka regulující přísun vzduchu / Na výběr 3 varianty regulace

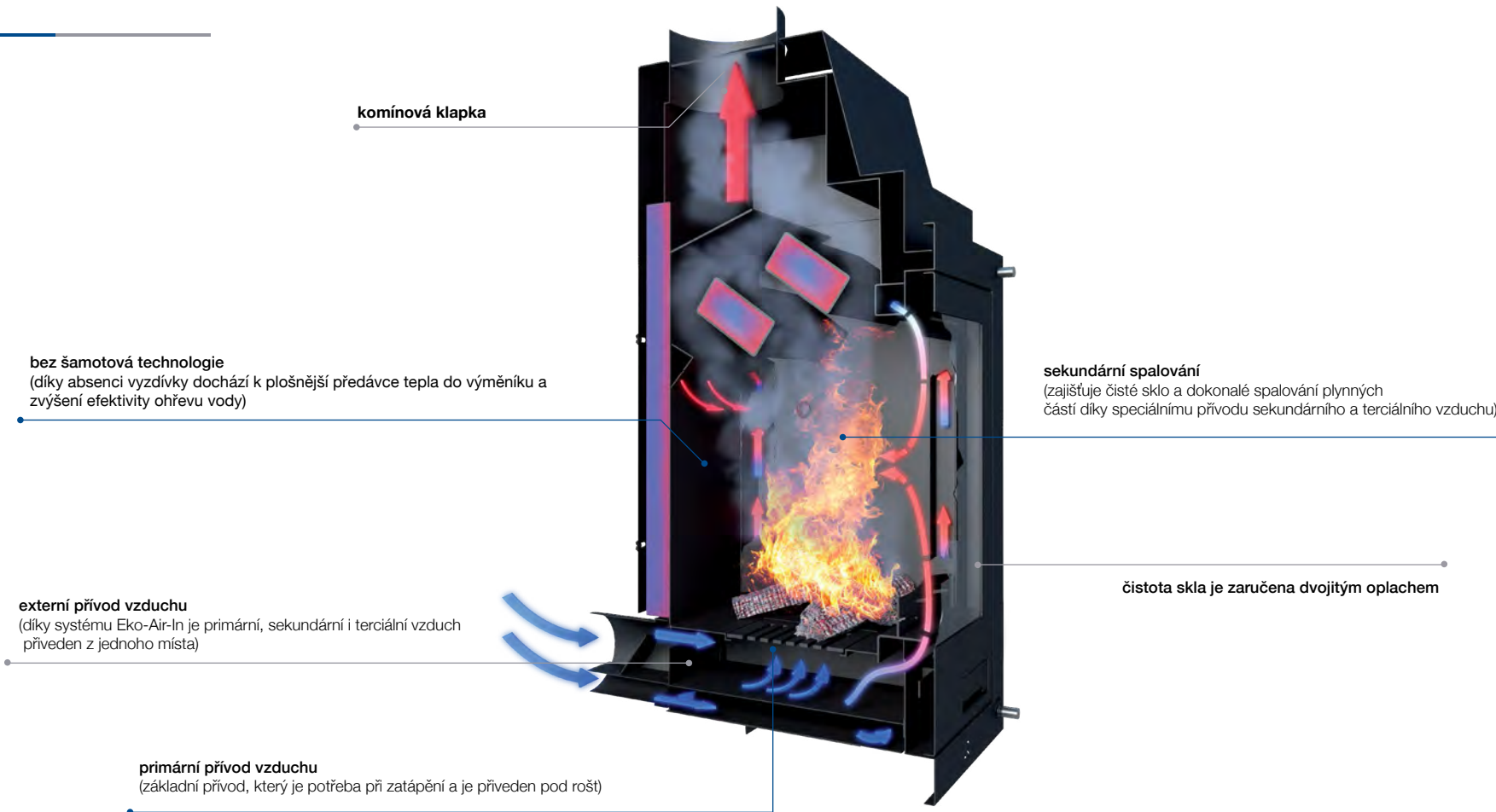


## Bez šamotová technologie

Díky absenci šamotové vyzdívky dochází k plošnější předávce tepla do výměníku a zvýšení efektivity ohřevu vody

## Technický řez krbovou vložkou

Aquaflam



## Aquaflam

Krbové vložky a kamna s vysokou kvalitou zpracování

---

### **Sekundární spalování**

zajišťuje čisté sklo a dokonalé spalování plynných částí díky speciálnímu přívodu sekundárního a terciálního vzduchu

### **Primární přívod vzduchu**

základní přívod, který je potřeba při zatápění a je přiveden pod rošt

- 1 Čistota skla je zaručena dvojitým oplachem
- 2 Sklo je dodáváno od největšího německého výrobce
- 3 Prizmatické, ohýbané sklo je vyráběno z jednoho kusu
- 4 Typy skel: rovné, panoramatické, prizmatické



krbová vložka

# aquaflam 7



www.aquaflam.cz

panorama - obloukové sklo

prizmat - lomené sklo

stojan aquaflam

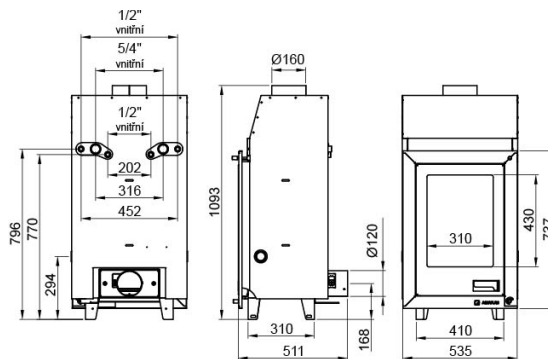
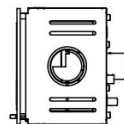


## technické parametry

7kW

Jmenovitý výkon celkový   kW	7
Jmenovitý výkon do vody   kW	5
Rozsah celkového výkonu   kW	3 - 10
Rozsah výkonu do vody   kW	3 - 7
Účinnost kamen   %	80
Provozní tah   Pa	12
Vývod spalin   mm	160
Délka polen   cm	35
Výhřevnost   m <sup>3</sup>	60 - 200
Váha   kg	130
Emise CO (při 13% O <sub>2</sub> )   %	0.1
Průměrná teplota spalin   °C	235
Maximální provozní tlak   bar	2.5
Záruka	5 let

- + Primární, sekundární a terciální přívod vzduchu
- + Sekundární - dokonale spalování
- + Dvojitý oplach skla
- + Ochlazovací smyčka
- + Možnost napojení vzduchu z exteriéru
- + Demontovatelný rám vložky před zabudováním
- + Výběr regulace (manuální/základní/automatická)
- + Popelník
- + Těsnící šňůra s extra dlouhou životností



## rovné sklo

vyrábí HS Flamingo s.r.o.



krbová vložka

# aquaflam 12



www.aquaflam.cz

panorama - obloukové sklo

prizmat - lomené sklo

stojan aquaflam

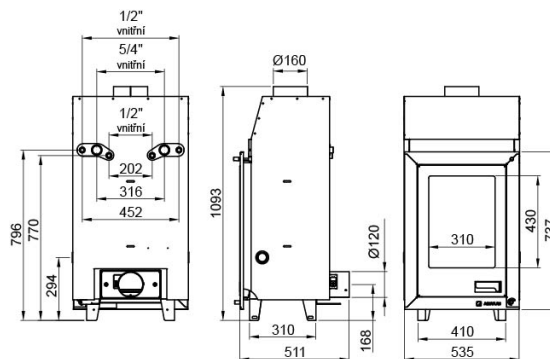
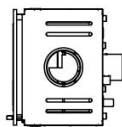


## technické parametry

12kW

Jmenovitý výkon celkový   kW	12
Jmenovitý výkon do vody   kW	10
Rozsah celkového výkonu   kW	8 - 16
Rozsah výkonu do vody   kW	8 - 12
Účinnost kamen   %	80
Provozní tah   Pa	12
Vývod spalin   mm	160
Délka polen   cm	35
Výhřevnost   m <sup>3</sup>	160 - 320
Váha   kg	136
Emise CO (při 13% O <sub>2</sub> )   %	0.1
Průměrná teplota spalin   °C	235
Maximální provozní tlak   bar	2.5
Záruka	5 let

- + Primární, sekundární a terciální přívod vzduchu
- + Sekundární - dokonale spalování
- + Dvojitý oplach skla
- + Ochlazovací smyčka
- + Možnost napojení vzduchu z exteriéru
- + Demontovatelný rám vložky před zabudováním
- + Výběr regulace (manuální/základní/automatická)
- + Popelník
- + Těsnící šňůra s extra dlouhou životností



## rovné sklo

vyrobí HS Flamingo s.r.o.





krbová vložka

# aquaflam 17



rovné sklo

prizmat - lomené sklo

stojan aquaflam

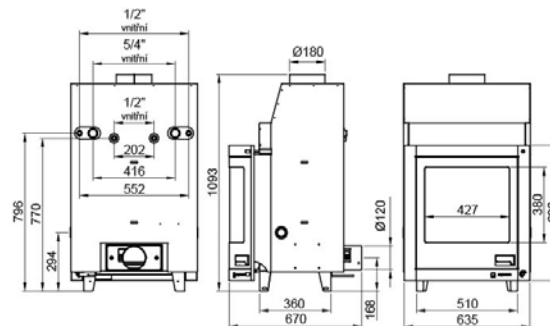
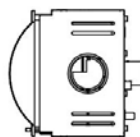


## technické parametry

17kW

Jmenovitý výkon celkový   kW	17
Jmenovitý výkon do vody   kW	14
Rozsah celkového výkonu   kW	13 - 21
Rozsah výkonu do vody   kW	12 - 16
Účinnost kamen   %	79
Provozní tah   Pa	12
Vývod spalin   mm	180
Délka polen   cm	45
Výhřevnost   m <sup>3</sup>	260 - 420
Váha   kg	151
Emise CO (při 13% O <sub>2</sub> )   %	0.1
Průměrná teplota spalin   °C	255
Maximální provozní tlak   bar	2.5
Záruka	5 let

- + Primární, sekundární a terciální přívod vzduchu
- + Sekundární - dokonalé spalování
- + Dvojitý oplach skla
- + Ochlazovací smyčka
- + Možnost napojení vzduchu z exteriéru
- + Demontovatelný rám vložky před zabudováním
- + Výběr regulace (manuální/základní/automatická)
- + Popelník
- + Těsnící šňůra s extra dlouhou životností



panorama

vyrábí HS Flamingo s.r.o.



krbová vložka

# aquaflam 25



www.aquaflam.cz

panorama - obloukové sklo

rovné sklo

stojan aquaflam

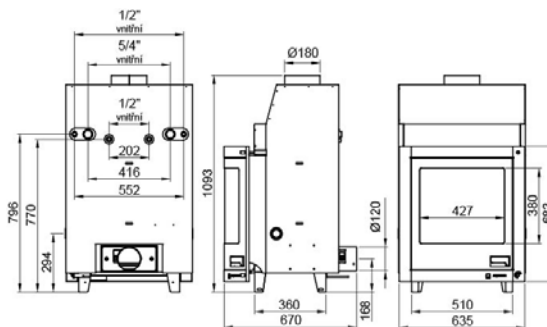
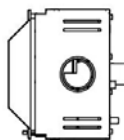


## technické parametry

25kW

Jmenovitý výkon celkový   kW	25
Jmenovitý výkon do vody   kW	21
Rozsah celkového výkonu   kW	21 - 30
Rozsah výkonu do vody   kW	19 - 23
Účinnost kamen   %	78
Provozní tah   Pa	12
Vývod spalin   mm	180
Délka polen   cm	55
Výhřevnost   m <sup>3</sup>	420 - 600
Váha   kg	214
Emise CO (při 13% O <sub>2</sub> )   %	0.1
Průměrná teplota spalin   °C	278
Maximální provozní tlak   bar	2.5
Záruka	5 let

- + Primární, sekundární a terciální přívod vzduchu
- + Sekundární - dokonale spalování
- + Dvojitý oplach skla
- + Ochlazovací smyčka
- + Možnost napojení vzduchu z exteriéru
- + Demontovatelný rám vložky před zabudováním
- + Výběr regulace (manuální/základní/automatická)
- + Popelník
- + Těsnící šňůra s extra dlouhou životností



**prizmat**

vyrobí HS Flamingo s.r.o.



krbová kamna

# aquaflam 7



www.aquaflam.cz

krémová

šedá

černá

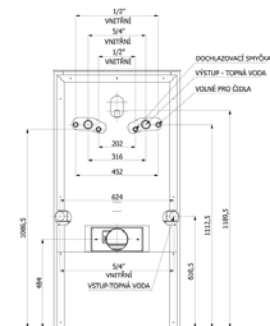
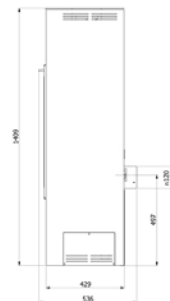


## technické parametry

7kW

Jmenovitý výkon celkový   kW	7
Jmenovitý výkon do vody   kW	5
Rozsah celkového výkonu   kW	3 - 10
Rozsah výkonu do vody   kW	3 - 7
Účinnost kamen   %	80
Provozní tah   Pa	12
Vývod spalin   mm	160
Délka polen   cm	35
Výhřevnost   m <sup>3</sup>	60 - 200
Váha   kg	165
Emise CO (při 13% O <sub>2</sub> )   %	0.1
Průměrná teplota spalin   °C	235
Maximální provozní tlak   bar	2.5
Záruka	5 let

- + Primární, sekundární a terciální přívod vzduchu
- + Sekundární - dokonalé spalování
- + Dvojitý oplach skla
- + Ochlazovací smyčka
- + Možnost napojení vzduchu z exteriéru
- + Výběr regulace (manuální/základní/automatická)
- + Popelník
- + Těsnící šňůra s extra dlouhou životností



**bronz**

vyrábí HS Flamingo s.r.o.









krbová kamna

# aquaflam 12



krémová

šedá

bronz

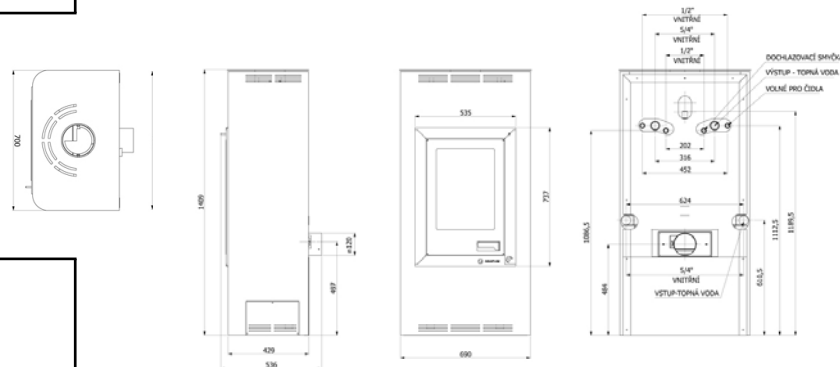


## technické parametry

12kW

Jmenovitý výkon celkový   kW	12
Jmenovitý výkon do vody   kW	10
Rozsah celkového výkonu   kW	8 - 16
Rozsah výkonu do vody   kW	8 - 12
Účinnost kamen   %	80
Provozní tah   Pa	12
Vývod spalin   mm	160
Délka polen   cm	35
Výhřevnost   m <sup>3</sup>	160 - 320
Váha   kg	175
Emise CO (při 13% O <sub>2</sub> )   %	0.1
Průměrná teplota spalin   °C	235
Maximální provozní tlak   bar	2.5
Záruka	5 let

- + Primární, sekundární a terciální přívod vzduchu
- + Sekundární - dokonalé spalování
- + Dvojité oplach skla
- + Ochlazovací smyčka
- + Možnost napojení vzduchu z exteriéru
- + Výběr regulace (manuální/základní/automatická)
- + Popelník
- + Těsnící šňůra s extra dlouhou životností



černá

vyrábí HS Flamingo s.r.o.



krbová kamna

# aquaflam 17



krémová

bronz

černá

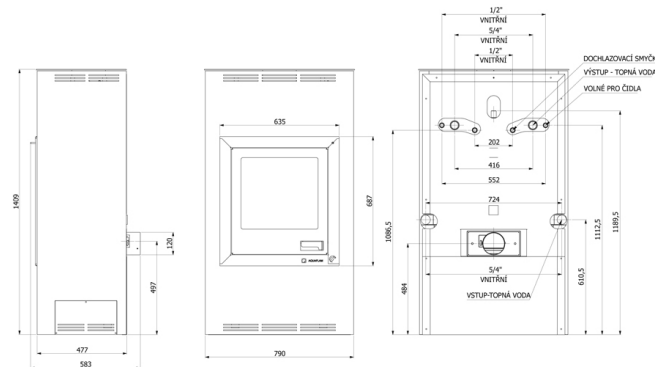
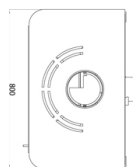


## technické parametry

17kW

Jmenovitý výkon celkový   kW	17
Jmenovitý výkon do vody   kW	14
Rozsah celkového výkonu   kW	13 - 21
Rozsah výkonu do vody   kW	12 - 16
Účinnost kamen   %	79
Provozní tah   Pa	12
Vývod spalin   mm	180
Délka polen   cm	45
Výhřevnost   m <sup>3</sup>	260 - 420
Váha   kg	207
Emise CO (při 13% O <sub>2</sub> )   %	0.1
Průměrná teplota spalin   °C	255
Maximální provozní tlak   bar	2.5
Záruka	5 let

- + Primární, sekundární a terciální přívod vzduchu
- + Sekundární - dokonalé spalování
- + Dvojitý oplach skla
- + Ochlazovací smyčka
- + Možnost napojení vzduchu z exteriéru
- + Výběr regulace (manuální/základní/automatická)
- + Popelník
- + Těsnící šňůra s extra dlouhou životností



šedá

vyrobí HS Flamingo s.r.o.







krbová kamna

# aquaflam 25



www.aquaflam.cz

krémová

šedá

černá

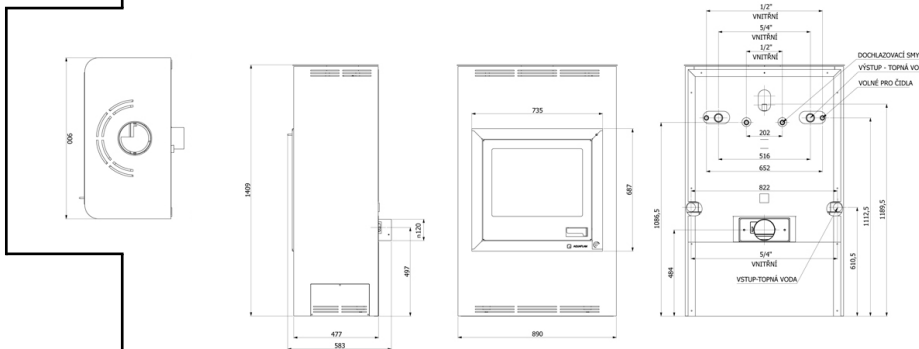


## technické parametry

25kW

Jmenovitý výkon celkový   kW	25
Jmenovitý výkon do vody   kW	21
Rozsah celkového výkonu   kW	21 - 30
Rozsah výkonu do vody   kW	19 - 23
Účinnost kamen   %	78
Provozní tah   Pa	12
Vývod spalin   mm	180
Délka polen   cm	55
Výhřevnost   m <sup>3</sup>	420 - 600
Váha   kg	228
Emise CO (při 13% O <sub>2</sub> )   %	0.1
Průměrná teplota spalin   °C	278
Maximální provozní tlak   bar	2.5
Záruka	5 let

- + Primární, sekundární a terciální přívod vzduchu
- + Sekundární - dokonalé spalování
- + Dvojitý oplach skla
- + Ochlazovací smyčka
- + Možnost napojení vzduchu z exteriéru
- + Výběr regulace (manuální/základní/automatická)
- + Popelník
- + Těsnící šňůra s extra dlouhou životností



**bronz**

vyrábí HS Flamingo s.r.o.









krbová obezdívka

# aquaflam



velikost 7/12

velikost 17

velikost 25



## technické parametry

7/12

17

25

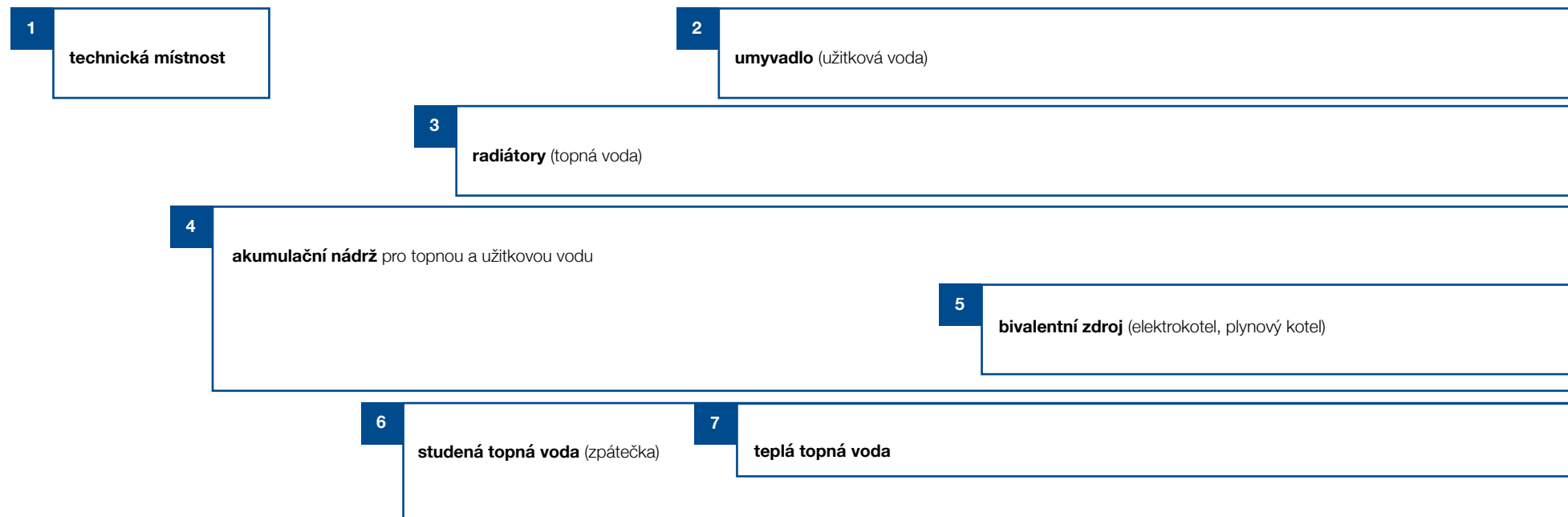
<b>Thassos</b>			
Váha   kg	98,5	103,5	110
leštěné části	přírodní mramor THASSOS		
	přírodní granit ABSOLUT BLACK		
<b>Dayno</b>			
Váha   kg	101,5	104,5	110
leštěné části	přírodní leštěný mramor		
	DAYNO REALE		
Záruka	5 let		

7/12  
dayno

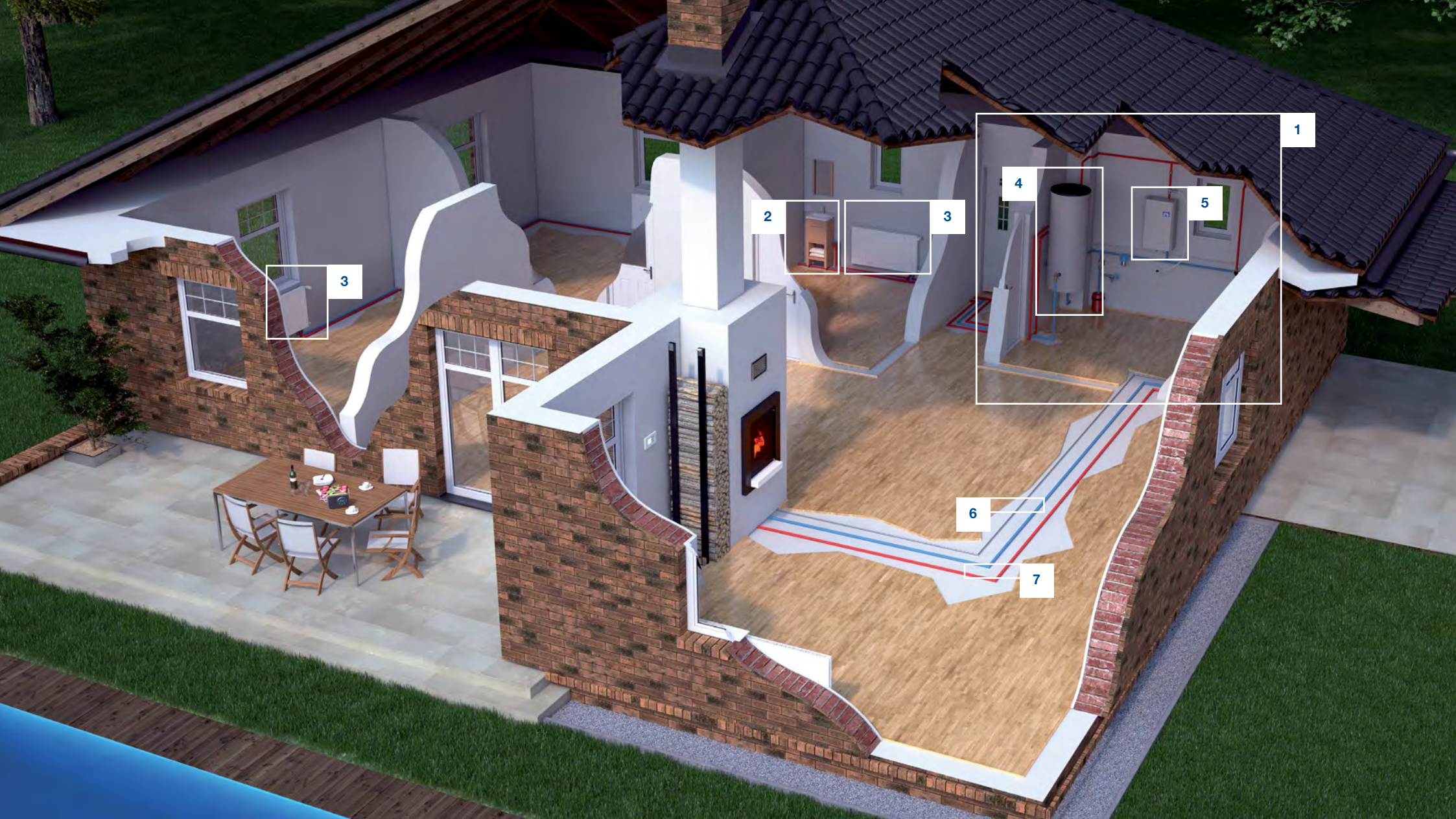


## Teplovodní vytápění

AQUAFLAM



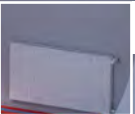
Teplovodní vytápění je v současné době stále oblíbenější způsob, jak pomocí krbu vytopit byt či celý dům. Krbová vložka, nebo kamna Aquaflam Vám poskytnou účinné vytápění celého domu a zároveň Vám odhalí krásu ohně přímo ve Vašem obývacím pokoji. V dnešní době je tento způsob velmi žádaný a pomocí tohoto náhledu získáte základní a důležité informace o jedné z možností, jak zapojit krbovou vložku, nebo kamna s dalším zdrojem tepla a akumulací nádrží. Dále si můžete objasnit, co vše je potřeba dokoupit, aby vše pracovalo správně.



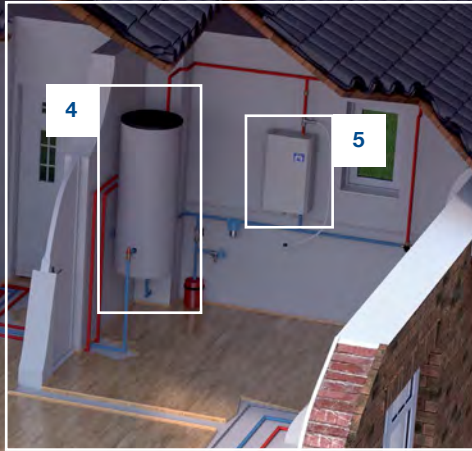
3



2



3



1



4



5



6



7

Teplovodní krbové vložky a kamna

## Aquaflam - zabezpečení

### Zabezpečení proti přetopení

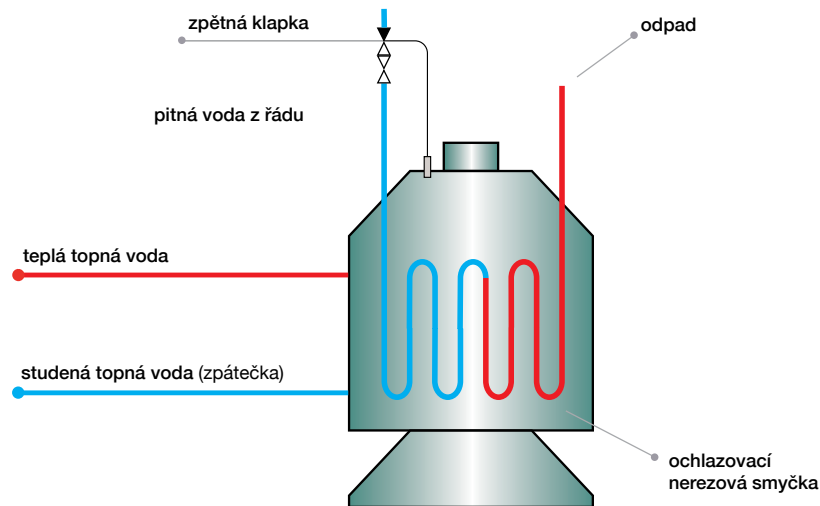
V případě nárůstu teploty, kdy hrozí přetopení, dochází současně k prudkému nárůstu tlaku ve výměníku. Abychom neohrozili jeho poškození, musíme zajistit krbovou vložku, nebo kamna proti přetopení. Tomu můžeme předejít pojistným ventilem, ochlazovací smyčkou, záložním zdrojem nebo odpuštěním vody do kanalizace a následným dopuštěním z vodovodního řádu. Pokud je však dopuštění vody závislé na elektřině, doporučuje se zakoupit záložní zdroj (UPS).

### Zabezpečení proti výbuchu plynů

Pokud je klapka v pozici zavřeno, nedochází k úplnému uzavření přívodu terciálního vzduchu. Proto i při úplném zavření, proudí do komory minimální vzduch. Toto zabezpečení chrání uživatele před výbuchem nahromaděných plynů.

### Zabezpečení při zvýšené teplotě ve výměníku.

Jakmile čidlo elektronické klapky zaznamená zvýšenou teplotu výměníku, automaticky dojde k uzavření klapky a sníží se tak přívod vzduchu pro hoření na minimum. (Dostupné pouze u modelů se základní nebo automatickou regulací)



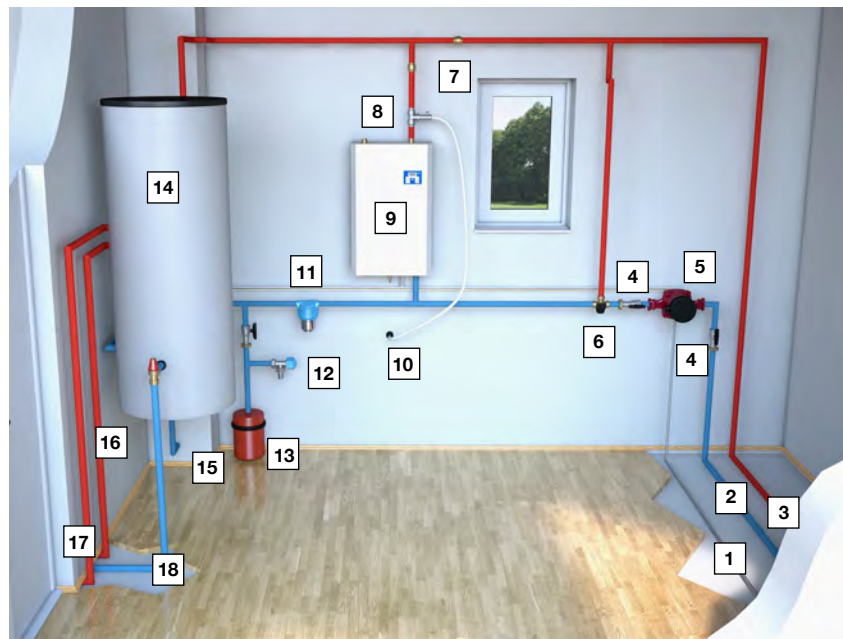
**Krbové vložky a kamna AQUAFLAM jsou v základním typu vybaveny ochlazovací smyčkou, která při napojení na termostatický ventil chrání výměník před přetopením.**



## Teplovodní krbové vložky a kamna

### Aquaflam - zapojení

Profesionální instalace je velmi důležitá pro správnou funkci zařízení a také pro zajištění dlouhé doby životnosti. Topný systém musí být vybaven předepsanými prvky, které zajistí bezpečný chod. Celý systém je vhodné rozdělit na krátký a dlouhý okruh tak, abychom neohrozili životnost výměníku. Pokud je teplota vody v systému příliš nízká, dochází ke korozi a zkrácení životnosti zařízení. Dále je nutné celý systém zabezpečit před přetopením. Tento bezpečnostní prvek obsahují v základní verzi všechny typy krbových vložek a kamen Aquaflam. Jedná se o ochlazovací smyčku, která pomocí termostatického ventilu ochladí vodu ve výměníku. Pro zajištění stálého chodu čerpadla, se doporučuje připojení spolu se záložním zdrojem (UPS). Automatická regulace Aquaflam zajišťuje přesné řízení čerpadel, bivalentního zdroje, měření teplot ve výměníku a akumulací nádrži. Zvyšuje tak komfort pro obsluhu a dokonalou funkčnost krbové vložky, nebo kamen.



- 1 Komunikační kabel (pro automatickou regulaci)
- 2 Studená topná voda (zpátečka)
- 3 Teplá topná voda
- 4 Kulový uzávěr
- 5 Čerpadlo (doporučeno se záložním zdrojem)
- 6 Termostatický třicestný ventil

- 7 Zpětná klapka
- 8 Pojišťovací ventil
- 9 Bivalentní zdroj tepla (elektrokotel, plynový kotel)
- 10 Odpad pro pojišťovací ventil
- 11 Filtr box
- 12 Revizní ventil

- 13 Expanzní nádoba
- 14 Akumulační nádrž (pro topnou a užitkovou vodu)
- 15 Přívod pitné vody z vodovodního řádu
- 16 Teplá užitková voda (umyvadlo)
- 17 Teplá topná voda (radiátory)
- 18 Studená topná voda od radiátorů

## Druhy regulací

AQUAFLAM

### Automatická regulace

Automatická regulace řídí topný okruh, ve kterém je zdrojem tepla teplovodní krbová vložka, kamna, případně další zdroje. Spalovací proces je řízen automaticky vzduchovou klapkou, která spolupracuje s řídicí jednotkou. Vyrobené teplo je odváděno do zásobníku teplé užitkové vody (TUV), akumulační nádrže a rozvodu ústředního topení. Regulace obsahuje tři čidla a dále dokáže ovládat tři čerpadla. Díky grafickému displeji získáte okamžitě informaci o teplotách jednotlivých čidel, zda jsou sepnutá čerpadla nebo jiný zdroj tepla. Díky této regulaci ušetříte mnoho času regulováním vložky, nebo kamen zvýšíte svou bezpečnost a snížíte spotřebu paliva.

### Automatická regulace

- + snadné uživatelské ovládání
- + grafické zobrazení čidel, čerpadel a teplot v celém topném systému
- + snadná instalace a zapojení
- + možnost spínání / vypínání jiných zdrojů tepla (elektrický / plynový kotel atd.)
- + možnost úpravy nastavení jednotlivých hodnot dle podrobného manuálu
- + univerzální vzhled
- + ovládání až tří čerpadel + třech teplotních čidel
- + letní / zimní režim vytápění



## Hlavní přínos automatické regulace

---

- + **reguluje průběh** hoření
- + **ovládá** celý topný **system**
- + zajišťuje výraznou **úsporu paliva**
- + **graficky znázorňuje** teploty čidel, stav čerpadel a klapky
- + **zabraňuje přetopení topného systému**  
zavírá klapku a vydává zvukové signály
- + **zvyšuje Vaši bezpečnost**
- + **prodlužuje životnost** spalovací komory
- + **není nutná montáž klapky**  
(regulace je součástí krbové vložky/kamen)
- + možnost nastavení několika jazyků

## Manuální regulace

---

- + fungování bez elektrické energie
- + ovládání pomocí táhla
- + pro příznivce klasického stylu



## Základní regulace

---

- + jednoduché ovládání přímo na krbové vložce/kamnech
- + bez připojování do elektrické sítě
- + bezpečnostní čidlo, které zavírá klapku při přetopení
- + vše je napájeno bateriemi s dlouhou dobou životnosti
- + zvukový hlásič přetopení






[www.aquaflam.cz](http://www.aquaflam.cz)



## Teplovodní krbová kamna aquaflam vario

Moderní a praktické řešení Vašeho vytápění





teplovodní kamna

## AQUAFLAM VARIO

---

vyberte si ...

### DESIGN, BARVA, VÝKON, REGULACE

#### 4 DESIGNOVÉ ŘADY

Saporo, Kalmar, Lend a Barma je kompletní designová nabídka kamen Aquaflam Vario.

#### VÝBĚR BAREVNÉ VARIANTY

U krbových kamen Saporo, Lend, Kalmar je k dispozici 5 barevných variant - šedá, krémová, červená a dvě luxusní - hnědá sametová a krémová metalická. Kamna Barma jsou dodávána s dlažbou ve vzorech Javor, Ořech a Bělený dub.

#### VÝBĚR VÝKONU

Krbová kamna jsou standardně dodávána s teplovodním výměníkem. Zákazník má možnost výběru mezi dvěma výkony: 3 - 9kW a 5 - 11kW teplovodního výkonu.

#### REGULACE

K výběru jsou dva typy ovládání krbových kamen. Manuální, pomocí táhla a elektronická, pomocí potenciometru s teplotním bezpečnostním čidlem.

#### TEPLOVODNÍ / TEPLOVZDUŠNÁ VERZE

Pokud budete chtít topit bez výměníku, máte možnost velmi snadno jej vyměnit za záslepku (deflektor) s jehož přítomností lze topit jako v teplovzdušných kamnech.

#### VÝMĚNA DLAŽBY

Navíc, u krbových kamen Barma je možná výměna dlažby v kterýkoliv okamžik jejich provozu.

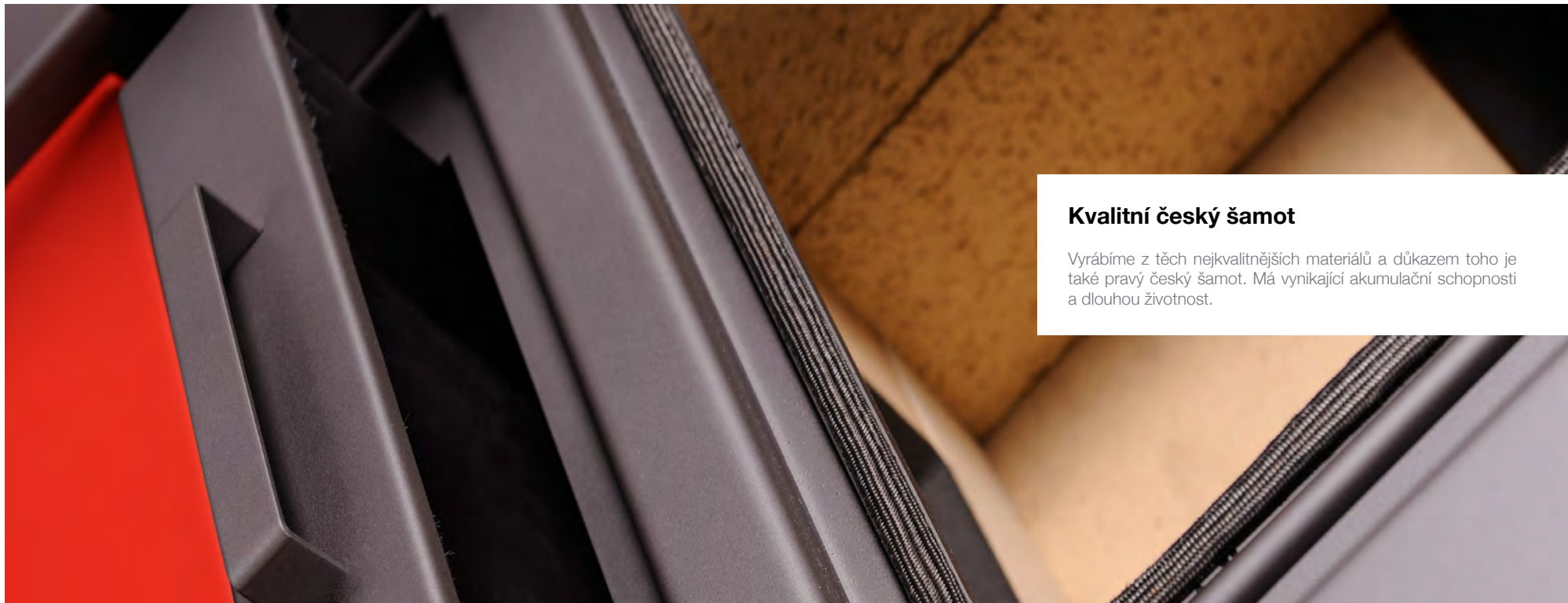


**AQUAFLAM**  
**VARIO**

**Novinka** z produkce společnosti **HS Flamingo**. Nejmodernější teplovodní kamna, splňující nároky i těch nejnáročnějších zákazníků. Vysoce efektivní a ekologicky šetrná. Technologie **sekundárního spalování** s účinností přesahující 80%. Jedinečné řešení, které nabízí jednoduchý přechod z **tepl vodního** na **tepl vzdušný** způsob vytápění. Vyrobená z nejkvalitnějších materiálů, dle technologie, splňující nejpřísnější Evropské normy. Vybavena standardně **ochlazovací smyčkou**, chránící proti přetopení. Přívod terciálního vzduchu pro dokonalé spalování a stálý přísun vzduchu. Možnost napojení **externího přívodu** vzduchu je samozřejmostí. Varianta integrované elektronické regulace přívodu vzduchu automaticky chrání proti přetopení.

**Vyberte si** sami, jak budete svá kamna používat. Dva výkony teplovodních výměníků a možnost provozovat jako tepl vzdušná, to je Aquaflam VARIO !

**moderní černěné sklo**



### **Kvalitní český šamot**

Vyrábíme z těch nejvyšších materiálů a důkazem toho je také pravý český šamot. Má vynikající akumulaci schopnosti a dlouhou životnost.

## **když se oheň spojí s vodou**

---

Moderní krbová kamna se vyznačují právě možností vytápět více místností pomocí radiátorů. Krbová kamna AQUAFLAM VARIO jsou konstruována s teplovodním výměníkem, který zaručuje rychlý a efektivní ohřev topné vody. Díky tomu můžete vytápět více místností a dokonce i celý dům. Současně tyto kamna vytápějí místnost, ve které jsou umístěna. Tady dochází k předávání tepla přes sklo a navíc kamna AQUAFLAM VARIO předávají takzvané konvekční teplo, které vzniká spodním nasáváním studeného vzduchu a vrchním vyústěním teplého vzduchu. Krbová kamna AQUAFLAM VARIO zaručují rovnoměrné rozdělení tepelné energie v domě, působí jako hlavní nebo druhotný zdroj tepla a proto jsou velmi žádaným produktem na evropském trhu.





### **Těsnící šňůra s ochranou vrstvou**

Šňůra, kterou nemusíte měnit každou sezónu. Skutečně vydrží co žádná jiná.



### **Spolehlivé tří-bodové zavírání**

Bezproblémová obsluha po mnoho let je pro nás důležitá. Tří-bodové zavírání zajišťuje správné a dlouhodobě funkční zavírání dveří spalovací komory.



### **Dokonalé spalování**

Zajišťuje inteligentní přísun primárního, sekundárního a terciálního vzduchu do spalovací komory.



### **Externí přívod vzduchu Eko-Air-In**

Ideální napojení je přímo z exteriéru. Kamna Aquaflam VARIO jsou standartně vybavena nasávacím adaptérem pro tento přívod.

## Technický řez krbovými kamny

### AQUAFLAM VARIO



Eko-Air-In zajišťuje centrální přísun vzduchů pomocí externího nasávání ze zadní části kamen. Kompletní spalovací proces je řízen pouze jedním ovládacím prvkem v pravém dolním rohu krbových kamen. Systém Eko-Air-In stejně tak zajišťuje bezpečnost před výbuchem plynných částí pomocí plynulého přísávání čerstvého vzduchu. Tento inovativní prvek zajišťuje vysokou účinnost, snížení spotřeby paliva až o 40% a zejména šetrnost k životnímu prostředí. Množství popela je minimální.

Krbová kamna Aquaflam VARIO splňují nejpřísnější evropské CE normy (EN 13240, BImSchV - Stufe 2, 15a B-VG, DINplus)

## Vyberte si výkon výměníku

TEPLOVODNÍ / TEPOVZDUŠNÁ VERZE

---

Všechny typy a barevné varianty jsou dostupné navíc s deflektorem (záslepkou), s kterou je možné kamna provozovat bez napojení na topný okruh.



tepl vodní verze s výměníkem  
s výkonem 3-9 kW a 5-11kW



tepl vzdušná verze s deflektorem  
(možnost zakoupení ke každému typu)



krbová kamna

# saporo



www.aquaflam.cz

hnědá - sametová

krémová - metalická

červená

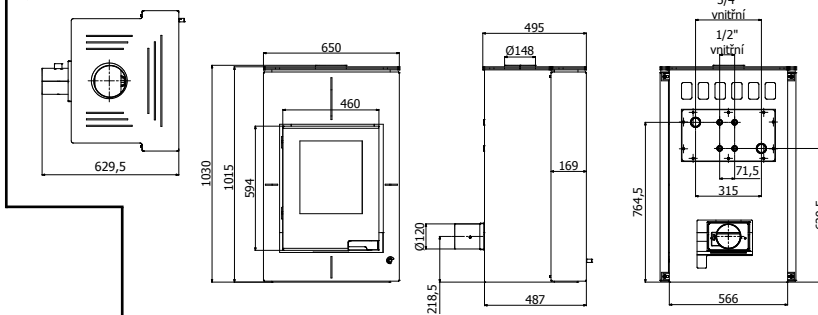
šedá



## technické parametry 11/5kW 11/7kW 11kW vzduch

Jmenovitý výkon celkový   kW	11	11	11
Jmenovitý výkon do vody   kW	5	7	x
Rozsah celkového výkonu   kW	7 - 15		
Rozsah výkonu do vody   kW	3 - 9	5 - 11	x
Účinnost kamen   %	80.47	80.19	80.06
Spotřeba paliva   kg/hod.	3,2		
Provozní tah   Pa	12 - 14		
Vývod spalin   mm	150		
Délka polen   cm	45		
Výhřevnost   m <sup>3</sup>	140 - 300		
Váha   kg	182	185	167
Emise CO (při 13% O <sub>2</sub> )   %	0.0996	0.0933	0.0989
Průměrná teplota spalin   °C	255	245	296
Maximální provozní tlak   bar	2.5	x	
Záruka	5 let		

- + Primární, sekundární a terciální přívod vzduchu
- + Sekundární - dokonalé spalování
- + Oplach skla - vždy čisté sklo
- + Možnost napojení vzduchu z exteriéru
- + Teplovodní vertikální výměník
- + Ochlazovací smyčka
- + Výběr regulace (manuální/elektronická)
- + Popelník
- + Těsnící šňůra s extra dlouhou životností



## krémová

vyrábí HS Flamingo s.r.o.













krbová kamna

# kalmar



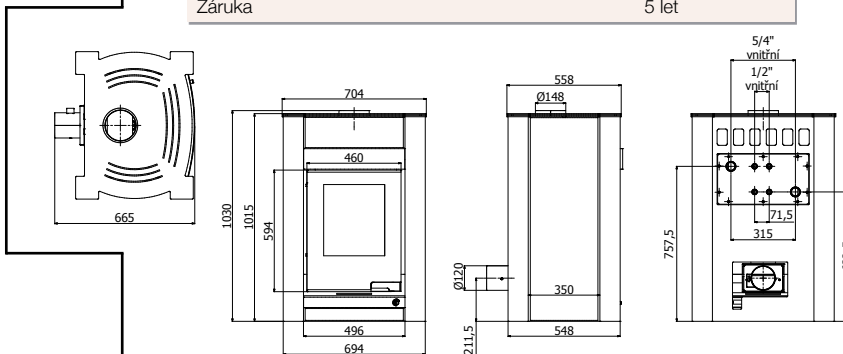
krémová  
krémová - metalická  
červená  
hnědá - sametová



## technické parametry 11/5kW 11/7kW 11kW vzduch

Jmenovitý výkon celkový   kW	11	11	11
Jmenovitý výkon do vody   kW	5	7	x
Rozsah celkového výkonu   kW	7 - 15		
Rozsah výkonu do vody   kW	3 - 9	5 - 11	x
Účinnost kamen   %	80.47	80.19	80.06
Spotřeba paliva   kg/hod.	3.2		
Provozní tah   Pa	12 - 14		
Vývod spalin   mm	150		
Délka polen   cm	45		
Výhřevnost   m <sup>3</sup>	140 - 300		
Váha   kg	216	219	201
Emise CO (při 13% O <sub>2</sub> )   %	0.0996	0.0933	0.0989
Průměrná teplota spalin   °C	255	245	296
Maximální provozní tlak   bar	2.5		x
Záruka	5 let		

- + Primární, sekundární a terciální přívod vzduchu
- + Sekundární - dokonalé spalování
- + Oplach skla - vždy čisté sklo
- + Možnost napojení vzduchu z exteriéru
- + Teplovodní vertikální výměník
- + Ochlazovací smyčka
- + Výběr regulace (manuální/elektronická)
- + Popelník
- + Těsnící šňůra s extra dlouhou životností



šedá

vyrábí HS Flamingo s.r.o.











krbová kamna

# lend



hnědá - sametová

krémová

šedá

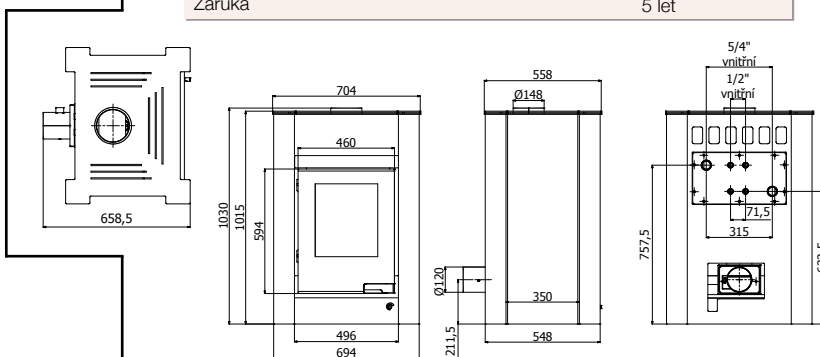
krémová - metalická



## technické parametry 11/5kW 11/7kW 11kW vzduch

Jmenovitý výkon celkový   kW	11	11	11
Jmenovitý výkon do vody   kW	5	7	x
Rozsah celkového výkonu   kW	7 - 15		
Rozsah výkonu do vody   kW	3 - 9	5 - 11	x
Účinnost kamen   %	80.47	80.19	80.06
Spotřeba paliva   kg/hod.	3.2		
Provozní tah   Pa	12 - 14		
Vývod spalin   mm	150		
Délka polen   cm	45		
Výhřevnost   m <sup>3</sup>	140 - 300		
Váha   kg	193	196	180
Emise CO (při 13% O <sub>2</sub> )   %	0.0996	0.0933	0.0989
Průměrná teplota spalin   °C	255	245	296
Maximální provozní tlak   bar	2.5		x
Záruka	5 let		

- + Primární, sekundární a terciální přívod vzduchu
- + Sekundární - dokonalé spalování
- + Oplach skla - vždy čisté sklo
- + Možnost napojení vzduchu z exteriéru
- + Teplovodní vertikální výměník
- + Ochlazovací smyčka
- + Výběr regulace (manuální/elektronická)
- + Popelník
- + Těsnící šňůra s extra dlouhou životností



## červená

vyrábí HS Flamingo s.r.o.













krbová kamna

# barma



www.aquaflam.cz

dlažba ořech

dlažba bělený dub



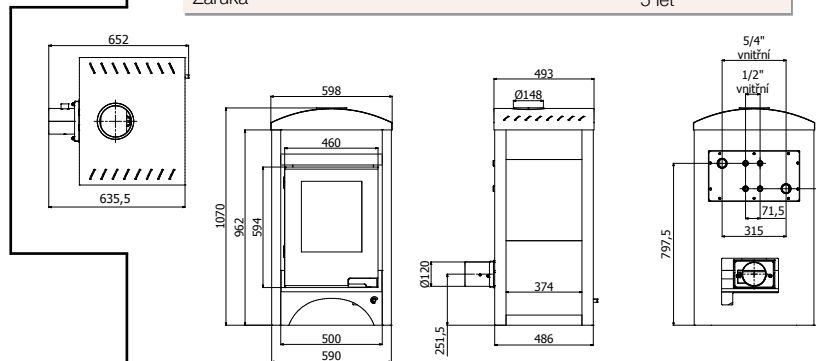
jednoduchá výměna dlažby



## technické parametry 11/5kW 11/7kW 11kW vzduch

Jmenovitý výkon celkový   kW	11	11	11
Jmenovitý výkon do vody   kW	5	7	x
Rozsah celkového výkonu   kW	7 - 15		
Rozsah výkonu do vody   kW	3 - 9	5 - 11	x
Účinnost kamen   %	80.47	80.19	80.06
Spotřeba paliva   kg/hod.	3.2		
Provozní tah   Pa	12 - 14		
Vývod spalin   mm	150		
Délka polen   cm	45		
Výhřevnost   m <sup>3</sup>	140 - 300		
Váha   kg	166	169	152
Emise CO (při 13% O <sub>2</sub> )   %	0.0996	0.0933	0.0989
Průměrná teplota spalin   °C	255	245	296
Maximální provozní tlak   bar	2.5		x
Záruka	5 let		

- + Primární, sekundární a terciální přívod vzduchu
- + Sekundární - dokonalé spalování
- + Oplach skla - vždy čisté sklo
- + Možnost napojení vzduchu z exteriéru
- + Teplovodní vertikální výměník
- + Ochlazovací smyčka
- + Výběr regulace (manuální/elektronická)
- + Popelník
- + Těsnící šňůra s extra dlouhou životností



## dlažba javor

vyrábí HS Flamingo s.r.o.



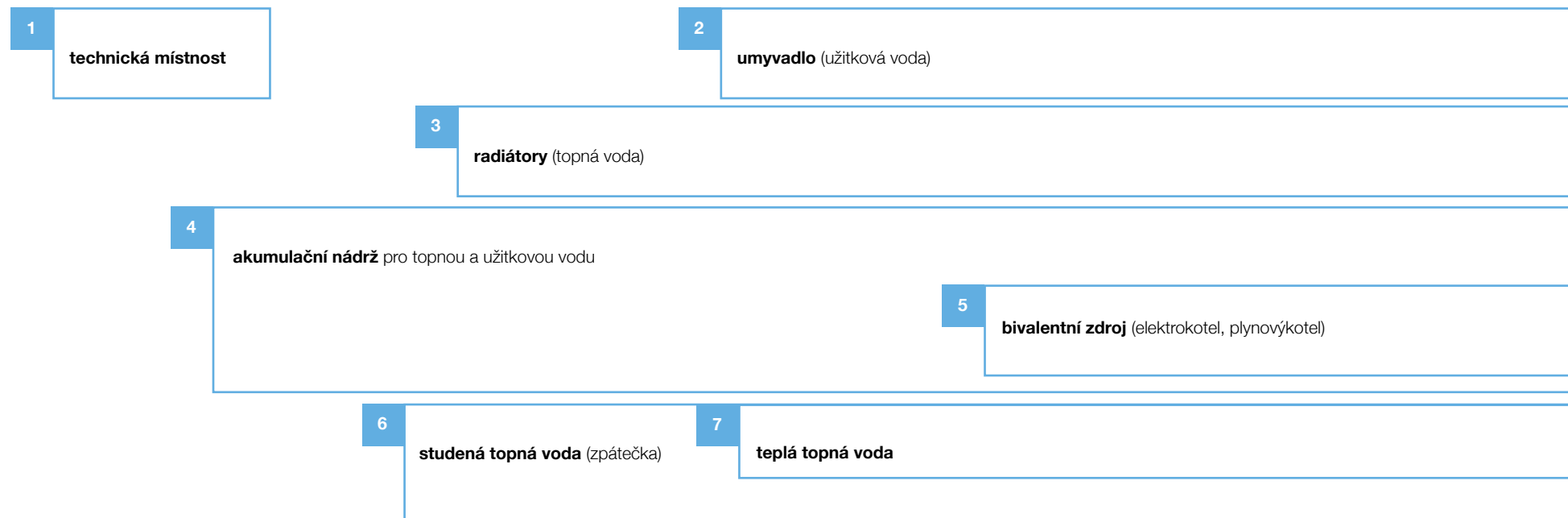






## Vizualizace umístění a zapojení krbových kamen

AQUAFLAM VARIO



Teplovodní vytápění je v současné době stále oblíbenější způsob, jak pomocí krbu nebo kamen vytopit byt či celý dům. Krbová kamna Aquaflam Vario Vám poskytnou účinné vytápění celého domu a zároveň Vám odhalí krásu ohně přímo ve Vašem obývacím pokoji. V dnešní době již máme mnoho spokojených zákazníků, kteří si tento systém pochvalují. Díky tomuto náhledu získáte základní a důležité informace jak systém ohřevu vody může fungovat ve Vašem domě. Dále si můžete objasnit, co vše je potřeba dokoupit, aby vše pracovalo správně. Pokud by tento domeček neodpovídal Vaším potřebám, neváhejte nás kontaktovat a my Vám poradíme jak postupovat právě ve Vašem případě.



1

4

5

2

3

3

6

7

## Bezpečnost provozu

### Zabezpečení proti přetopení

V případě nárůstu teploty, kdy hrozí přetopení, dochází současně k prudkému nárůstu tlaku ve výměníku.

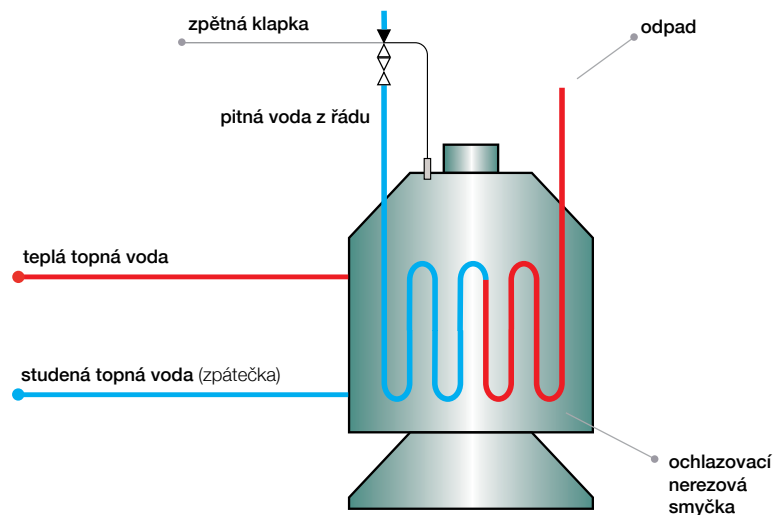
Abychom neohrozili jeho poškození, musíme zajistit krbová kamna proti přetopení. Tomu můžeme předejít pojistným ventilem, ochlazovací smyčkou, záložním zdrojem nebo odpuštěním vody do kanalizace a následným dopuštěním z vodovodního řádu. Pokud je však dopuštění vody závislé na elektřině, doporučuje se zakoupit záložní zdroj (UPS).

### Zabezpečení proti výbuchu plynů

Pokud je klapka v pozici zavřeno, nedochází k úplnému uzavření přívodu terciálního vzduchu. Proto i při úplném zavření, proudí do komory minimální vzduch. Toto zabezpečení chrání uživatele před výbuchem nahromaděných plynů.

### Zabezpečení při zvýšené teplotě ve výměníku.

Jakmile čidlo elektronické klapky zaznamená zvýšenou teplotu výměníku, automaticky dojde k uzavření klapky a sníží se tak přívod vzduchu pro hoření na minimum. (Dostupné pouze u modelů se základní elektronickou regulací).

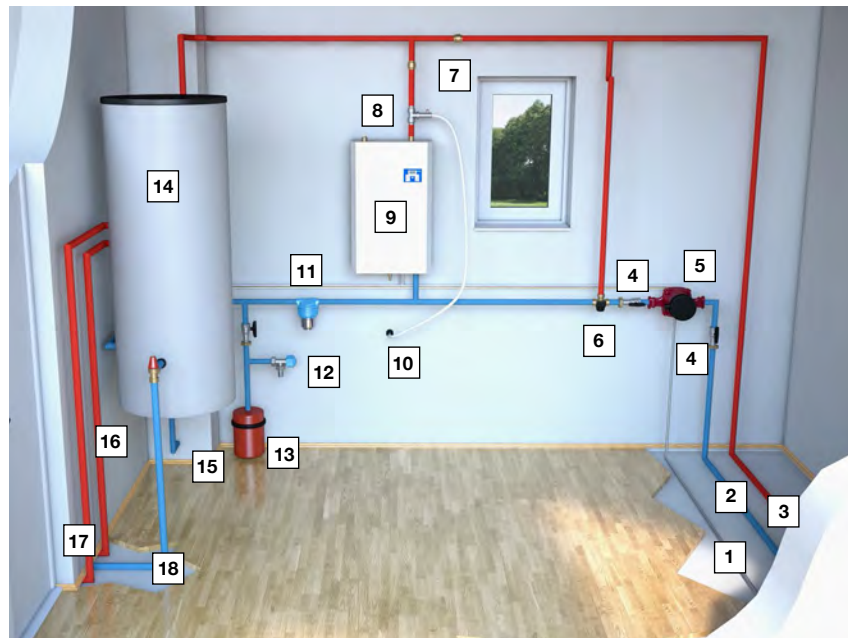


**Krbové kamna AQUAFLAM VARIO jsou v základním typu vybaveny ochlazovací smyčkou, která při napojení na termostatický ventil chrání výměník před přetopením.**

## Zapojení - technický prostor

Profesionální instalace je velmi důležitá pro správnou funkci zařízení a také pro zajištění dlouhé doby životnosti.

Topný systém musí být vybaven předepsanými prvky, které zajistí bezpečný chod. Celý systém je nezbytné rozdělit na krátký a dlouhý okruh tak, abychom neohrozili životnost výměníku. Pokud je teplota vody v systému příliš nízká, dochází ke korozi a zkrácení životnosti zařízení. Dále je nutné celý systém zabezpečit před přetopením. Tento bezpečnostní prvek obsahují v základní verzi všechny typy kamen Aquaflam VARIO. Jedná se o ochlazovací smyčku, která pomocí termostatického ventilu ochladí vodu ve výměníku.



**1** Komunikační kabel (pro termostat)

**2** Studená topná voda (zpátečka)

**3** Teplá topná voda

**4** Kulový uzávěr

**5** Čerpadlo (doporučeno se záložním zdrojem)

**6** Termostatický třicestný ventil

**7** Zpětná klapka

**8** Pojišťovací ventil

**9** Bivalentní zdroj tepla (elektrokotel, plynový kotel)

**10** Odpad pro pojišťovací ventil

**11** Filtr box

**12** Revizní ventil

**13** Expanzní nádoba

**14** Akumulační nádrž (pro topnou a užitkovou vodu)

**15** Přívod pitné vody z vodovodního řádu

**16** Teplá užitková voda (umyvadlo)

**17** Teplá topná voda (radiátory)

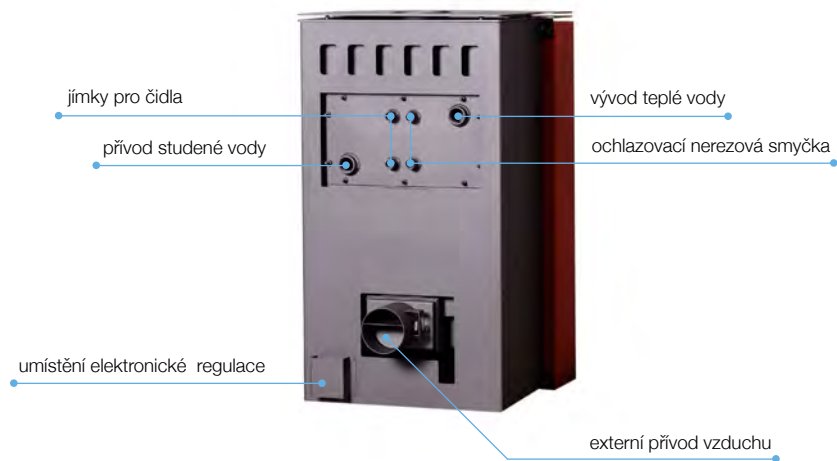
**18** Studená topná voda od radiátorů

## Připojky teplovodního výměníku

AQUAFLAM VARIO

### NEVÍTE SI RADY ?

Jsme profesionálové ve svém oboru a proto Vám můžeme nabídnout osobní přístup při řešení Vašeho vytápění. Kdykoliv jsme tu pro Vás s řešením jakýchkoli dotazů na zapojení nebo funkčnost krbových kamen Aquaflam VARIO.

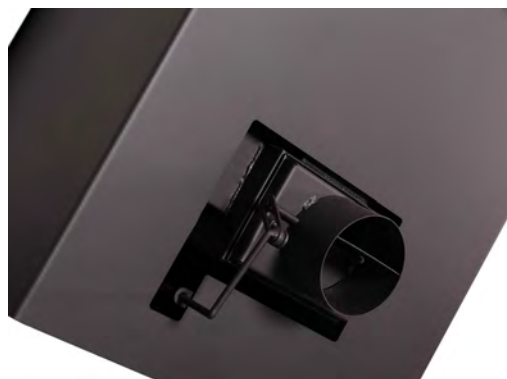


## Výběr regulace krbových kamen

AQUAFLAM VARIO

Ke každému typu máte na výběr si zvolit regulaci. Na výběr máte klasický manuální styl a také elektronickou regulaci s bezpečnostním čidlem proti přetopení.

manuální regulace



elektronická regulace





[www.masterflamme.cz](http://www.masterflamme.cz)



## Teplovzdušná krbová kamna masterflamme

Dokonalé hoření v jedinečném vzhledu





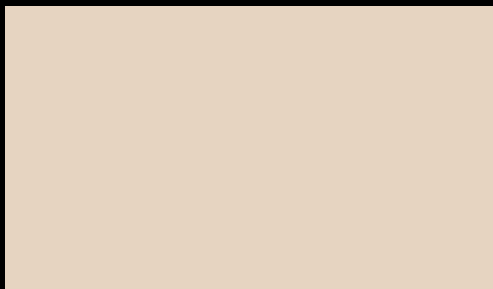


tepl vzdušná kamna

**masterflamme**

---

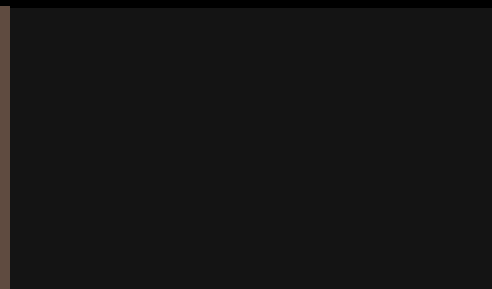
vyberte si svoji **barvu** ...



krémová - metalická



hnědá-sametová



černá





Masterflamme

Krbová kamna **Masterflamme** díky své masivní konstrukci zastupují vysoce kvalitní segment trhu. Trubkové řešení spalovací komory zajišťuje velmi nízkou roztažnost materiálu, vysokou kvalitu a dlouhou životnost celého zařízení. Trubky zaručují maximální předání tepla a velmi rychlé ohřátí vzduchu proudícího v trubkách. Tento princip vytápění zajišťuje rovnoměrné rozdělení teplého vzduchu nejen po místnosti, kde stojí kamna, ale také do dalších místností. Použité materiály pocházejí od největších zpracovatelů železa, kteří zajišťují stálé a kvalitní dodávky.

Kamna Masterflamme se mohou také pyšnit splněním nejpřísnějších technických norem, které určují největší výrobní země nejen v Evropě, a v těchto zemích jsou **velmi žádaná**.

panoramatické sklo



### Panoramatické sklo

Pohled do ohně Vám umocní žáruvzdorné panoramatické sklo.

# masivní konstrukce v moderním designu



Eko-Air-In zajišťuje centrální přísun vzduchů pomocí externího nasávání ze zadní části kamen. Kompletní spalovací proces je řízen pouze jedním ovládacím prvkem v pravém dolním rohu krbových kamen. Systém Eko-Air-In stejně tak zajišťuje bezpečnost před výbuchem plyných částí pomocí plynulého přísávání čerstvého vzduchu. Tento inovativní prvek zajišťuje vysokou účinnost, snížení spotřeby paliva až o 40% a zejména šetrnost k životnímu prostředí. Množství popela je minimální.

Krbová kamna Masterflamme splňují nejpřísnější evropské CE normy (EN 13240, BImSchV - Stufe 2, 15a B-VG, DINplus)



### **Dokonalé spalování**

Zajišťuje inteligentní přísun primárního, sekundárního a terciálního vzduchu do spalovací komory.



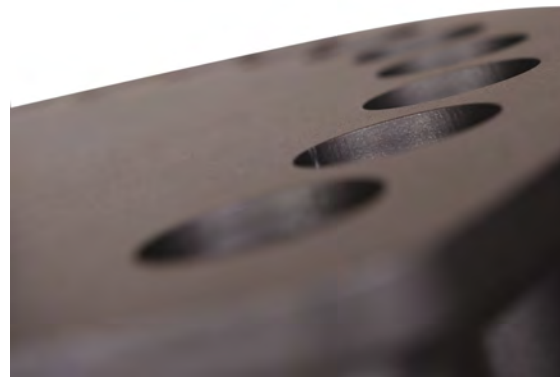
### **Spolehlivé Tří-bodové zavírání**

Bezproblémová oblusluha po mnoho let je pro nás důležitá. Tří-bodové zavírání zajišťuje správné a dlouhodobě funkční zavírání dveří spalovací komory.



### **Možnost ohřevu jídel**

Horní plotna může sloužit pro rychlý ohřev jídel.



### **Dvouplášťová konvekční kamna**

Ve spodní části nasávají trubky studený vzduch, který se průchodem pláště velmi rychle ohřívá a je vyfukován do místnosti

## Technický řez krbovými kamny

masterflamme



## Fénový efekt

teplo do několika minut

---

**Krbová kamna Masterflamme** lze použít při vytápění obytných a rekreačních objektů. Díky rychlé vytápěcí schopnosti a velikosti spalovací komory jsou také velice oblíbená ve výrobních dílnách, skladech a jiných průmyslových prostorech.

Krbová kamna Masterflamme mají díky své unikátní konstrukci jedinečnou schopnost rychlé tvorby tepla a jeho plynulou a rovnoměrnou distribuci. Studený vzduch je vespuďu nasáván do trubek které tvoří přímo spalovací komoru. Tím dochází k bezprostřednímu ohřevu vzduchu a jeho vyfukování zpět do místnosti. Díky tomuto "Fénovému efektu" umí kamna Masterflamme během velice krátké doby předat velké množství tepla a rovnoměrně ho distribuovat do vytápěných prostor.

 **8 hodin hoření po přiložení**

 **tepelný výkon 3 - 21 kW**

 **výhřevnost 75 m<sup>3</sup> - 600 m<sup>3</sup>**

 **délka polen 42 – 52 cm**



krbová kamna

# piccolo I



hnědá - sametová

černá

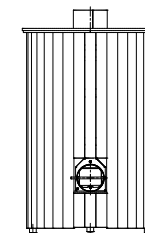
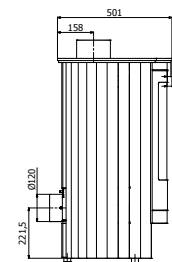
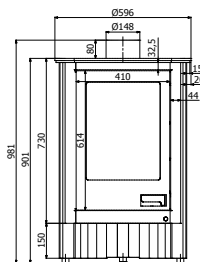
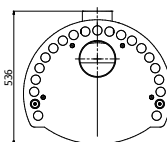


## technické parametry

Rozsah celkového výkonu  kW	3 - 11
Účinnost kamen  %	79
Spotřeba paliva  kg/hod.	2
Provozní tah  Pa	12
Vývod spalin  mm	150
Délka polen  cm	42
Váha  kg	128
Emise CO (při 13% O <sub>2</sub> )  %	0.091
Průměrná teplota spalin  °C	278
Vytápěcí schopnost   m <sup>3</sup>	75 - 275
Záruka	5 let

- + Primární, sekundární a terciální přívod vzduchu
- + Sekundární - dokonalé spalování
- + Oplach skla - vždy čisté sklo
- + Možnost napojení vzduchu z exteriéru
- + Popelník
- + Těsnící šňůra s extra dlouhou životností

Varná plotna



**krémová  
metalická**

vyrobí HS Flamingo s.r.o.









krbová kamna

# piccolo II



www.masterflamme.cz

krémová - metalická

černá

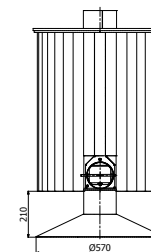
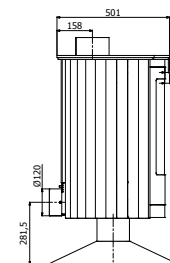
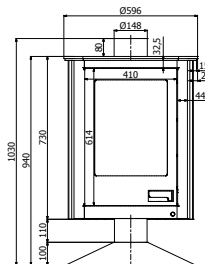
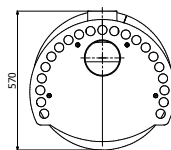


## technické parametry

Rozsah celkového výkonu  kW	3 - 11
Účinnost kamen  %	79
Spotřeba paliva  kg/hod.	2
Provozní tah  Pa	12
Vývod spalin  mm	150
Délka polen  cm	42
Váha  kg	118
Emise CO (při 13% O <sub>2</sub> )  %	0.091
Průměrná teplota spalin  °C	278
Vytápěcí schopnost   m <sup>3</sup>	75 - 275
Záruka	5 let

- + Primární, sekundární a terciální přívod vzduchu
- + Sekundární - dokonalé spalování
- + Oplach skla - vždy čisté sklo
- + Možnost napojení vzduchu z exteriéru
- + Popelník
- + Těsnící šňůra s extra dlouhou životností

Varná plotna



## hnědá sametová

vyrábí HS Flamingo s.r.o.







krbová kamna

# medie I



hnědá - sametová

krémová - metalická

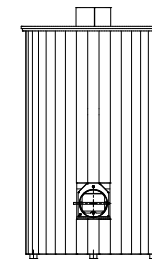
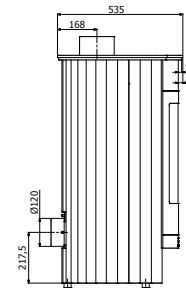
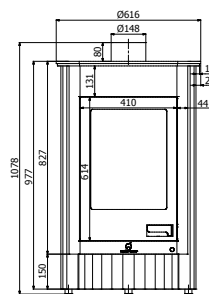
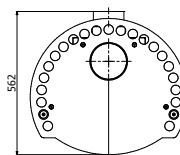


## technické parametry

Rozsah celkového výkonu  kW	8 - 16
Účinnost kamen  %	79
Spotřeba paliva  kg/hod.	3.5
Provozní tah  Pa	12
Vývod spalin  mm	150
Délka polen  cm	46
Váha  kg	152
Emise CO (při 13% O <sub>2</sub> )  %	0.093
Průměrná teplota spalin  °C	299
Vytápěcí schopnost   m <sup>3</sup>	200 - 400
Záruka	5 let

- + Primární, sekundární a terciální přívod vzduchu
- + Sekundární - dokonalé spalování
- + Oplach skla - vždy čisté sklo
- + Možnost napojení vzduchu z exteriéru
- + Popelník
- + Těsnící šňůra s extra dlouhou životností

Varná plotna



## černá

vyrábí HS Flamingo s.r.o.









krbová kamna

# medie II



www.masterflamme.cz

krémová - metalická

černá

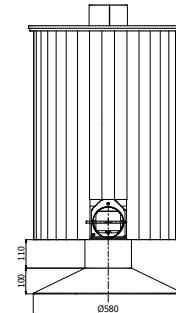
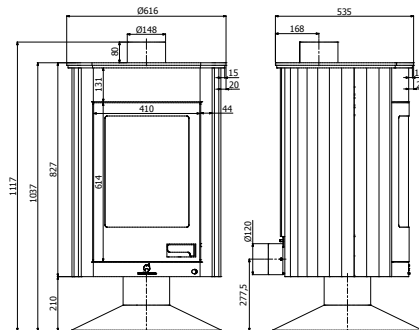
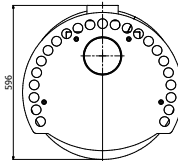


## technické parametry

Rozsah celkového výkonu  kW	8 - 16
Účinnost kamen  %	79
Spotřeba paliva  kg/hod.	3.5
Provozní tah  Pa	12
Vývod spalin  mm	150
Délka polen  cm	46
Váha  kg	142
Emise CO (při 13% O <sub>2</sub> )  %	0.093
Průměrná teplota spalin  °C	299
Vytápěcí schopnost   m <sup>3</sup>	200 - 400
Záruka	5 let

- + Primární, sekundární a terciální přívod vzduchu
- + Sekundární - dokonalé spalování
- + Oplach skla - vždy čisté sklo
- + Možnost napojení vzduchu z exteriéru
- + Popelník
- + Těsnící šňůra s extra dlouhou životností

Varná plotna



## hnědá sametová

vyrábí HS Flamingo s.r.o.







krbová kamna

# grande I



www.masterflamme.cz

hnědá - sametová

černá

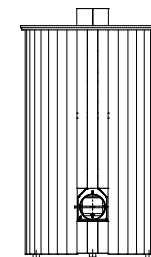
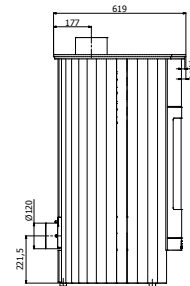
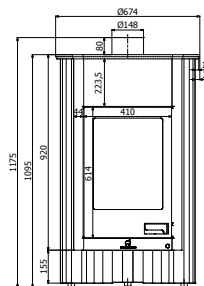
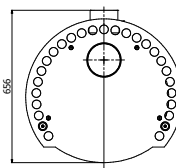


## technické parametry

Rozsah celkového výkonu  kW	13 - 21
Účinnost kamen  %	78
Spotřeba paliva  kg/hod.	5
Provozní tah  Pa	12
Vývod spalin  mm	150
Délka polen  cm	52
Váha  kg	193
Emise CO (při 13% O <sub>2</sub> )  %	0.095
Průměrná teplota spalin  °C	320
Vytápěcí schopnost  m <sup>3</sup>	325 - 525
Záruka	5 let

- + Primární, sekundární a terciální přívod vzduchu
- + Sekundární - dokonalé spalování
- + Oplach skla - vždy čisté sklo
- + Možnost napojení vzduchu z exteriéru
- + Popelník
- + Těsnící šňůra s extra dlouhou životností

Varná plotna



## krémová metalická

vyrábí HS Flamingo s.r.o.









krbová kamna

# grande II



www.masterflamme.cz

hnědá - sametová

krémová - metalická

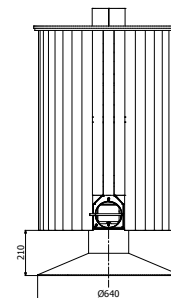
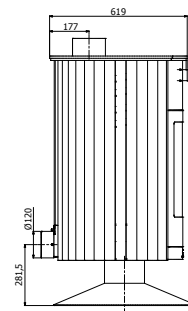
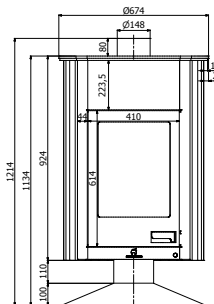
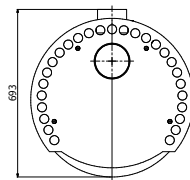


## technické parametry

Rozsah celkového výkonu  kW	13 - 21
Účinnost kamen  %	78
Spotřeba paliva  kg/hod.	5
Provozní tah  Pa	12
Vývod spalin  mm	150
Délka polen  cm	52
Váha  kg	183
Emise CO (při 13% O <sub>2</sub> )  %	0.095
Průměrná teplota spalin  °C	320
Vytápěcí schopnost   m <sup>3</sup>	325 - 525
Záruka	5 let

- + Primární, sekundární a terciální přívod vzduchu
- + Sekundární - dokonalé spalování
- + Oplach skla - vždy čisté sklo
- + Možnost napojení vzduchu z exteriéru
- + Popelník
- + Těsnící šňůra s extra dlouhou životností

Varná plotna



## černá

vyrábí HS Flamingo s.r.o.









masterflamme





[www.hsflamingo.cz](http://www.hsflamingo.cz)

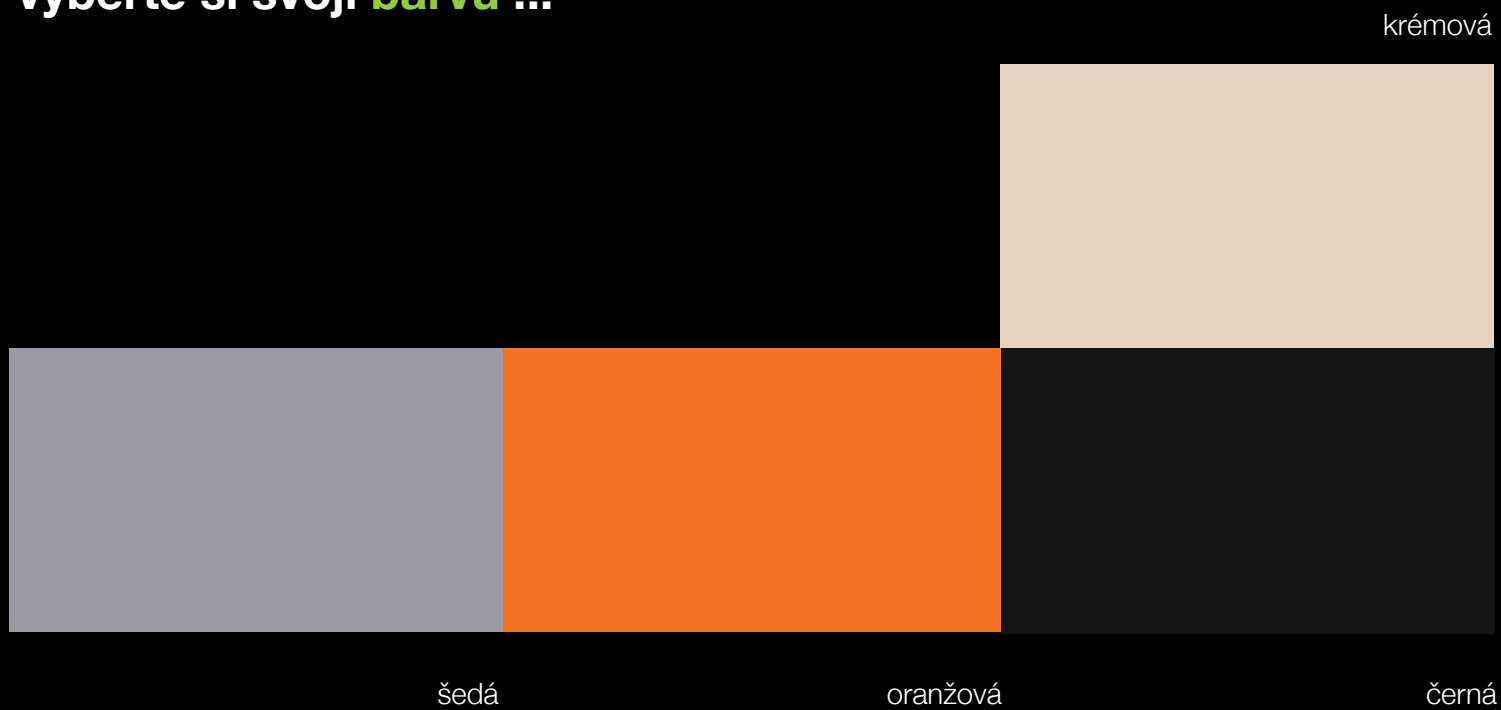
**HS Flamingo**

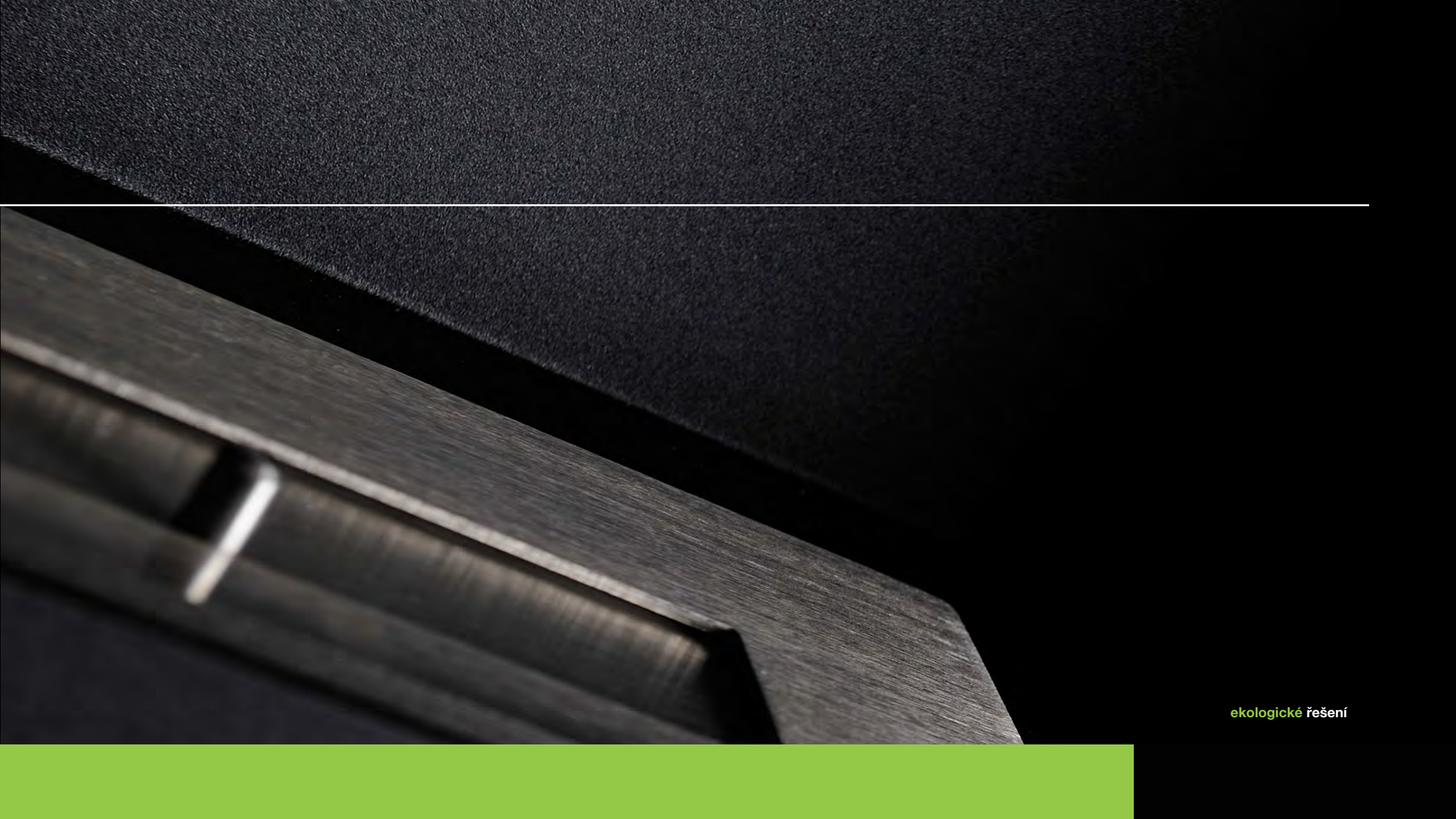
## **Krby na biolív**

Žádný popel, bez kouře a zápachu, ekologické palivo



vyberte si svoji **barvu** ...





ekologické řešení

## Základní vlastnosti biokrbů

hsflamingo

---

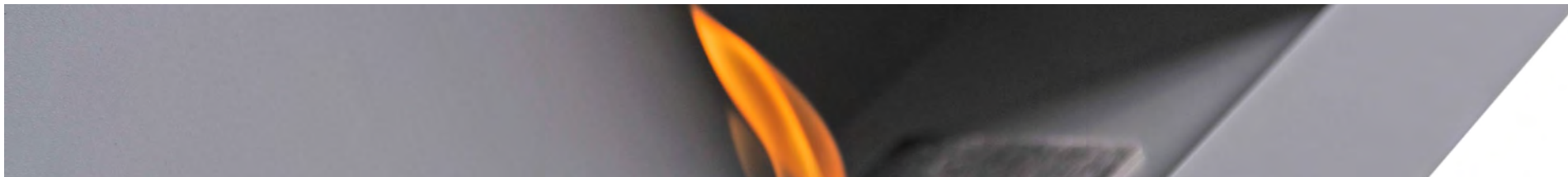
**Oheň, teplo a krb** jsou už od dávných dob symbolem domova, lásky a štěstí.

Ne každý však má dnes ideální podmínky pro to, aby si krb mohl vybudovat. Proto přicházíme s novinkou, u které už není třeba řešit, zda máte doma komín nebo finanční prostředky pro výstavbu klasického krbu. Bio krb je ideálním řešením pro rodiny, které nežijí v rodinných domech s komínem, ale i pro kanceláře, hotely, salony i restaurace, které tak jednoduše mohou své prostory povýšit na jinou úroveň.



## Palivo do biokrbů

biolíh



**Biolíh je přírodní produkt vyrobený na rostlinném základě**

dodáváme v balení 3l a 5l



**Hoří krásným a přirozeným plamenem**



**Skutečný oheň bez kouře**



**Výsledkem hoření je jen kysličník uhličitý a voda**

H<sub>2</sub>O



biokrb

# jones



černá

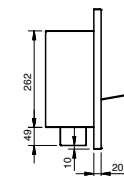
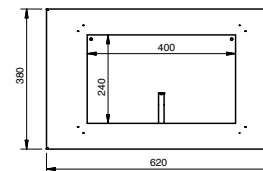
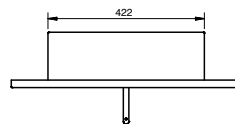
šedá

oranžová



## technické parametry

Materiál	ocel
Váha   kg	4.61
Obsah balení	biokrb, nádoba na biolíh, madlo na zhasnutí a regulaci ohně, 2x šrouby + hmoždinky
Objem zásobníku   l	0.672
Záruka	5 let



## krémová

vyrábí HS Flamingo s.r.o.













biokrb

# laos



černá

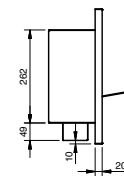
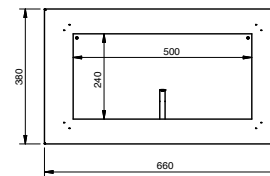
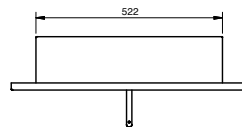
šedá

oranžová



## technické parametry

Materiál	ocel
Váha   kg	5.07
Obsah balení	biokrb, nádoba na biolíh, madlo na zhasnutí a regulaci ohně, 2x šrouby + hmoždinky
Objem zásobníku   l	0.739
Záruka	5 let



## černá

vyrobí HS Flamingo s.r.o.













biokrb

# java



černá

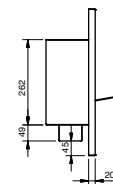
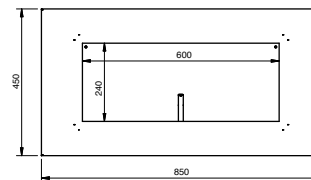
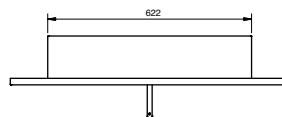
šedá

oranžová



## technické parametry

Materiál	ocel
Váha   kg	6.49
Obsah balení	biokrb, nádoba na biolíh, madlo na zhasnutí a regulaci ohně, 2x šrouby + hmoždinky
Objem zásobníku   l	0.806
Záruka	5 let



## oranžová

vyrobí HS Flamingo s.r.o.











biokrb

# santa



černá

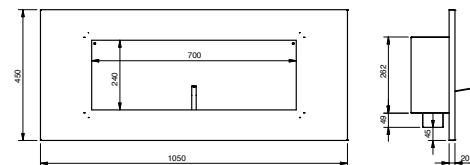
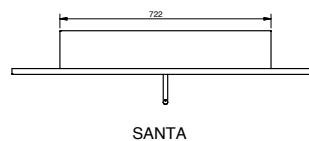
šedá

oranžová



## technické parametry

Materiál	ocel
Váha   kg	7.57
Obsah balení	biokrb, nádoba na brolíh, madlo na zhasnutí a regulaci ohně, 2x šrouby + hmoždinky
Objem zásobníku   l	0.874
Záruka	5 let



## šedá

vyrábí HS Flamingo s.r.o.











